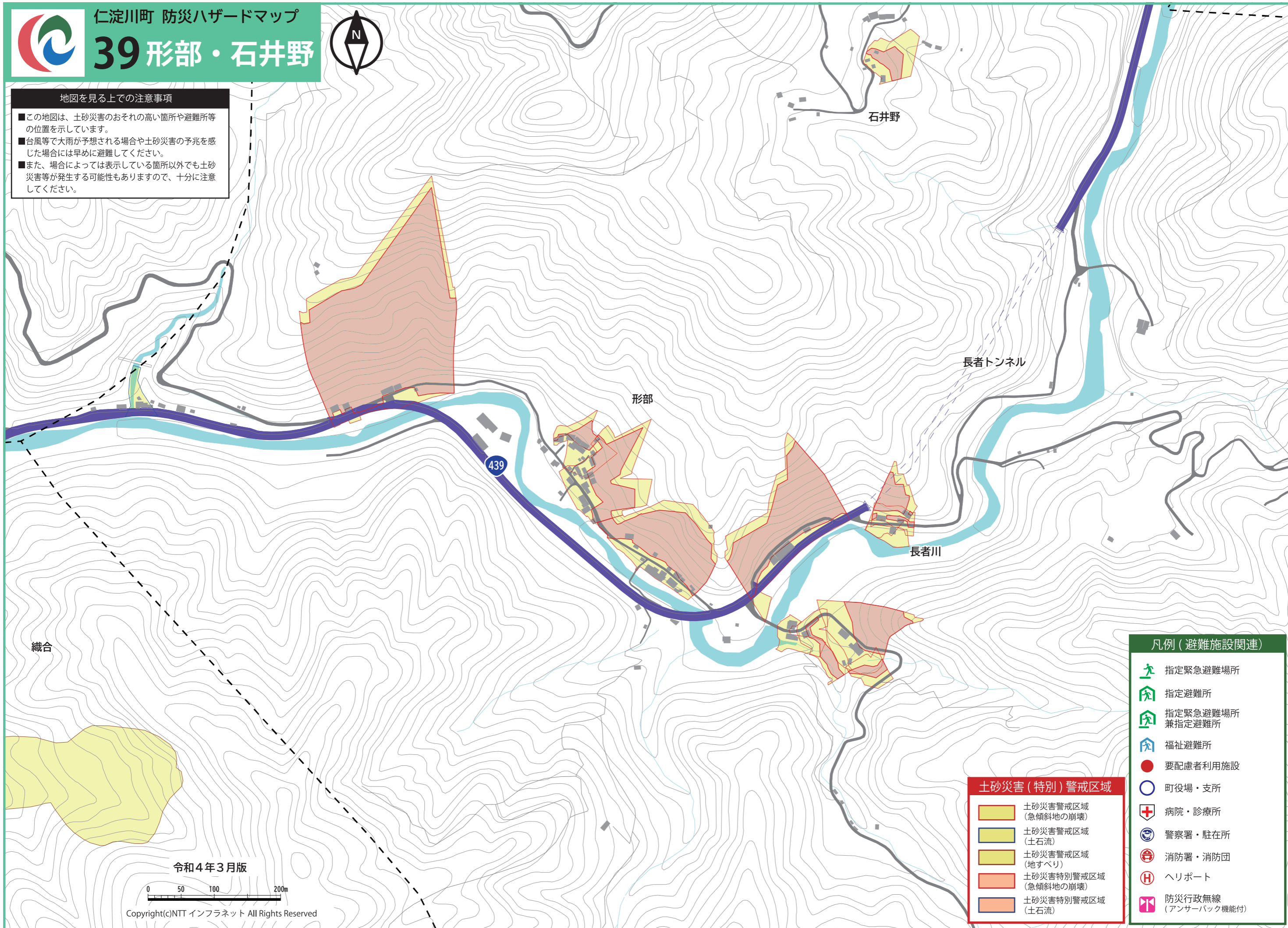




地図を見る上での注意事項

- この地図は、土砂災害のおそれの高い箇所や避難所等の位置を示しています。
- 台風等で大雨が予想される場合や土砂災害の予兆を感じた場合には早めに避難してください。
- また、場合によっては表示している箇所以外にも土砂災害等が発生する可能性もありますので、十分に注意してください。



織合

石井野

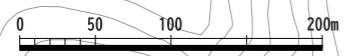
形部

長者トンネル

長者川

439

令和4年3月版



Copyright(c)NTT インフラネット All Rights Reserved

凡例 (避難施設関連)

- 指定緊急避難場所
- 指定避難所
- 指定緊急避難場所兼指定避難所
- 福祉避難所
- 要配慮者利用施設
- 町役場・支所
- 病院・診療所
- 警察署・駐在所
- 消防署・消防団
- ヘリポート
- 防災行政無線 (アンサーバック機能付)

土砂災害 (特別) 警戒区域

- 土砂災害警戒区域 (急傾斜地の崩壊)
- 土砂災害警戒区域 (土石流)
- 土砂災害警戒区域 (地すべり)
- 土砂災害特別警戒区域 (急傾斜地の崩壊)
- 土砂災害特別警戒区域 (土石流)