

仁淀川町

(金抜)

高知県 吾川郡仁淀川町 竹ノ谷

令和 7 年度（町単）道環整 林道下土居桧谷線路側改良工事 実施設計書

作業区分 請負

工事日数 80 日

令和 7年11月 1日 積算単価適用

金抜設計書

設計変更により請負金額を変更する必要がある場合は、
「請負更正金額等の算出方法について（通知）」により、変更
の協議を行うものとする。

工 事 費 内 訳 表

費目・工種・細別等	単 位	数 量	単 価	金 額	摘 要
本工事費					
林道					
林道開設・改良					
林道改良					
ガードレール設置工					
擁壁工	式	1			明細表 第1号
ベースプレート式ガードレール	式	1			明細表 第2号
直接工事費計					
共通仮設費率分	式	1			
共通仮設費計					

工 事 費 内 訳 表

費目・工種・細別等	単 位	数 量	単 価	金 額	摘 要
純工事費					
現場管理費	式	1			
現場管理費					
工事原価					
一般管理費等	式	1			
工事価格					
消費税等相当額					
請負工事費					

明細表 第 2号
ベースプレート式カーブレール

明細表

名称・規格・条件	単 位	数 量	単 価	金 額	摘 要
カーブレール設置工 設置費のみ					単価表 第 3 号
	m	15.0			
BPL支柱レール品 Φ114.3×4.5×700BP(16×250×250)					
	本	8			
4mビーム 中穴					
	枚	3			
2mビーム					
	枚	1			
巻袖ビーム					
	枚	2			
フック					
	個	8			
大ボルト					
	個	8			
小ボルト					
	個	36			
スコッチテープ					
	本	8			
ケミカルアンカーボルト M22×230 レジソカボルト含む					
	本	32			

単価表 第 2号

鉄筋工

単価表

(1)

金額：

内容：SD295 D13，一般構造物，10t未満，週休2日補正：補正しない

1 t 当り

名称・規格・条件	単 位	数 量	単 価	金 額	摘 要
鉄筋工(市場単価) 一般構造物	t	1.0			
異形棒鋼 D13 SD295A	t	1.03			
諸雑費	式	1			
	(1	t 当り)
*** 施工条件 *** 材料費(規格・径) : SD295 D13 市場単価(規格・仕様) : 一般構造物					
市場単価(施工規模)全規格・径の合計 : 10t未満 市場単価(時間的制約) : 時間的制約：無 市場単価(作業時間帯) : 標準					
市場単価(トン内作業) : トン内作業なし 市場単価(法面作業) : 法面作業なし 市場単価(太径鉄筋の割合) : 太径鉄筋10%未満					
市場単価(構造物種別) : 一般構造物 週休2日補正(標準の市場単価のみ) : 週休2日補正：補正しない					

単価表 第 4号

ガードレール設置工

単価表

(1)

金額：

内容：コンクリート建込，白，Gr-C-2B 路側用，21m未満，週休2日補正：補正しない

1 m 当り

名称・規格・条件	単 位	数 量	単 価	金 額	摘 要
ガードレール設置工(市場単価) コンクリート建込 塗装品 Gr-C-2B 路側用	m	1			
諸雑費	式	1			
	(1	m 当り)
*** 施工条件 *** 施工区分 : コンクリート建込 仕様 : 白 規格(コンクリート建込) : Gr-C-2B 路側用 施工規模(コンクリート建込) : 21m未満 時間的制約の有無 : 時間的制約:無 作業時間帯 : 標準 曲線部半径 : 半径30mを超える 曲げ支柱の使用 : 曲げ支柱なし 週休2日補正(標準の市場単価のみ) : 週休2日補正:補正しない 支柱高 : 標準					

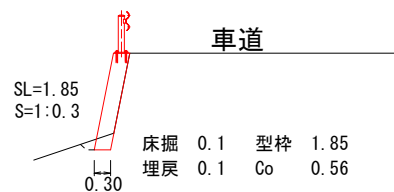
諸 経 費 計 算 情 報

単価適用年月日	令和 7年11月 1日
単価適用地区	中央西土木事務所 2 地区(中部地区)
工種区分	道路改良工事
I C T補正（3次元座標値を面的に取得する機器を用いた出来形管理）	補正しない
技術者間接費の計上有無	計上しない
機器単体費の計上有無	計上しない
施工地域・工事場所区分の補正（共通仮設費）	補正無し
除雪工事で営繕費の補正を行う場合の補正	補正しない
施工地域・工事場所区分の補正（現場管理費）	補正無し
堤頂20mの補正	補正しない
緊急工事の補正	補正しない
前払金支出割合	3 5 %を超える（1.00）
契約保証に係る補正	補正しない
工事価格まるめ区分	万円まるめ
諸経費等率指定	率指定しない
現場環境改善費の計上有無	計上しない

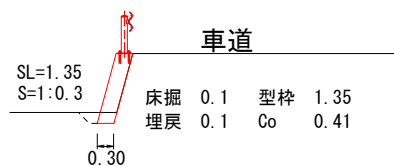
横断面

s=1/100

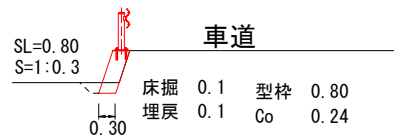
P. 15.0



P. 7.5



P. 0.0



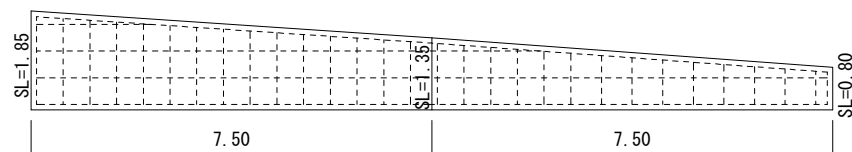
展開図

s=1/100

p. 15.0

p. 7.5

p. 0.0



数量集計表

土工

床掘 $V=0.1 \times 15.0=1.50 \div 2m^3$

埋戻 $V=0.1 \times 15.0=1.50 \div 2m^3$

張りコン

型枠 $A=(0.80+1.35)/2 \times 7.5+(1.35+1.85)/2 \times 7.5+0.24+0.56=20.9m^2$
(止型枠)

Co $V=(0.24+0.41)/2 \times 7.5+(0.41+0.56)/2 \times 7.5=6.1m^3$

鉄筋 $L=90.2m$ ($90.2 \times 0.995=89.749kg \div 90kg$)
(D13) (CAD測定)

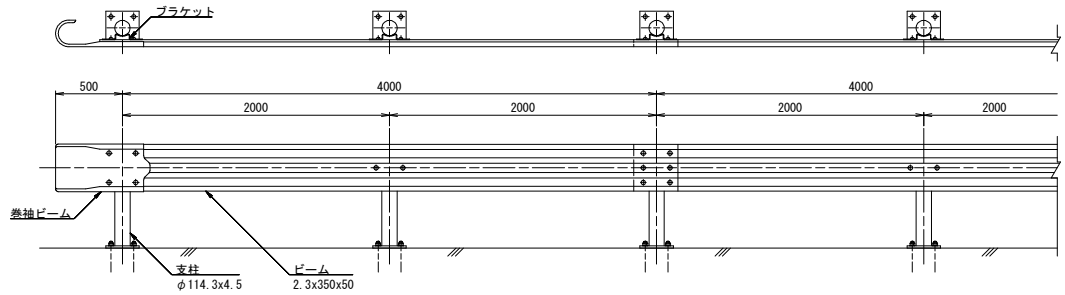
ガードレール設置 (ベースプレート)

ガードレール L=15.0m

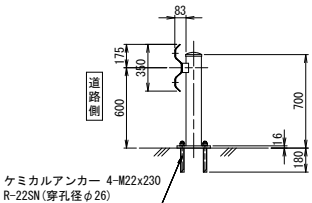
工事名	令和7年度(町単)道環整 林道下土居松谷線路側改良工事		
図面名称		縮尺	
路線河川名			
工事箇所	仁淀川町 竹ノ谷		
設計種別		図面 番号	1 2
事務所名	仁淀川町役場 建設課		
会社名			

訂	記	年	月	日	訂	正	点	検
◇								
◇								
◇								

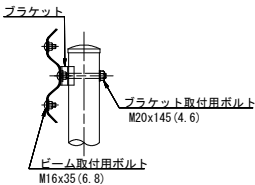
組立図 S=1/20



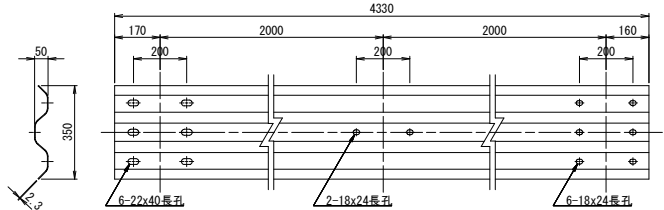
断面図 S=1/20



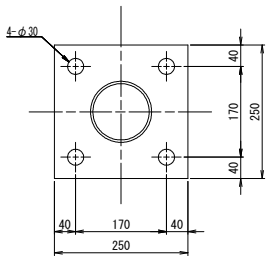
取付詳細図 S=1/10



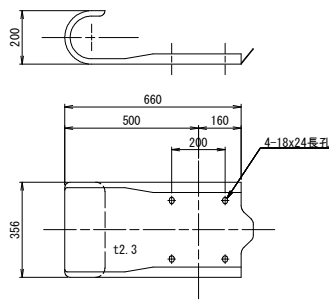
ビーム S=1/10



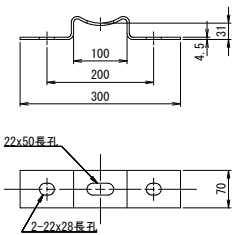
ベースプレート詳細図 S=1/5



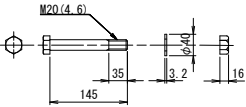
巻袖ビーム S=1/10



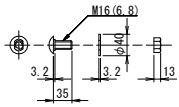
ブラケット S=1/5



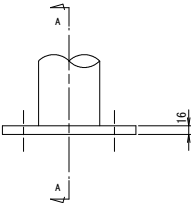
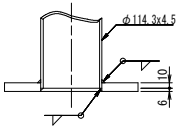
ブラケット取付用ボルト S=1/5



ビーム取付用ボルト S=1/5



A-A 断面図



工事名	令和7年度(町単)道環整 林道下土原松谷路側改良工事		
図面名称	ガードレール詳細図	縮尺	
路線河川名			
工事箇所	仁淀川町 竹ノ谷		
設計種別			
事務所名	仁淀川町役場 建設課	図面	2
会社名		番号	2

※A3縮小版は、表示縮尺の50%で使用する。

位置図

