

仁淀川町														
(金抜)														
<div>高知県 吾川郡仁淀川町 高瀬本村</div> <div>令和7年度（県単）高瀬本村地区飲料水供給施設改修工事 実施設計書</div> <div><div>作業区分</div><div>請負</div><div>工事日数</div><div>79 日</div><div>令和 7年10月 1日</div><div>積算単価適用</div></div> <div><div>金抜設計書</div><div>設計変更により請負金額を変更する必要がある場合は、「請負更正金額等の算出方法について（通知）」により、変更の協議を行うものとする。</div></div>														

工 事 費 内 訳 表

費目・工種・細別等	単 位	数 量	単 価	金 額	摘 要
本工事費					
水道					
水道					
配管					
材料費					
減圧ﾀﾝｸ材料費	式	1			明細表 第1号
送水管材料費	式	1			明細表 第2号
配水池材料費	式	1			明細表 第3号
管路土工					
減圧ﾀﾝｸ労務費	式	1			明細表 第4号

工 事 費 内 訳 表

費目・工種・細別等	単 位	数 量	単 価	金 額	摘 要
送水管労務費	式	1			明細表 第5号
配水池労務費	式	1			明細表 第6号
直接工事費計					
諸経費等	式	1			60%以内
工事価格					
消費税等相当額					10%
請負工事費					

明細表 第 1号
減圧タンク材料費

明細表

名称・規格・条件	単 位	数 量	単 価	金 額	摘 要
伸縮式エルボ°(ストップ°リンク°付) φ50×90°(P×G) CV鋳鉄製 内外面エポキシ樹脂粉体塗装 SKXエルボ°90°同等品	個	1			
水道用硬質塩化ビニルライニング°鋼管 50A JWWA-K116 SGP-VB(亜鉛メッキ)	m	2			
水道用ライニング°鋼管用管端防食チース° 50A×20A JWWA K 150	個	1			
青銅製管端コア付ハ°ルブ° ホ°ールハ°ルブ° 10K 50A 2B	個	1			
伸縮式エルボ°(ストップ°リンク°付) 鋼管用 φ50×90° CV鋳鉄製 内外面エポキシ樹脂粉体塗装 SKX-L同等品	個	1			
水道用ライニング°鋼管用管端防食ソケット 20A×15A JWWA K 150	個	1			
VLP ニップ°ル 20A 管端防食継手	個	1			
自在栓 φ13	個	1			
水道用硬質塩化ビニルライニング°鋼管 40A JWWA-K116 SGP-VB(亜鉛メッキ)	m	1			
伸縮式エルボ°(ストップ°リンク°付) 鋼管用 φ50×90° CV鋳鉄製 内外面エポキシ樹脂粉体塗装 SKX-L同等品	個	1			

明細表 第 1号
減圧タンク材料費

明細表

名称・規格・条件	単 位	数 量	単 価	金 額	摘 要
青銅製管端コア付バルブ ボールバルブ 10K 40A 1・1/2B	個	1			
伸縮式エルボ（ストップリンク付） φ40×90°（P×G）CV鋳鉄製 内外面エポキシ樹脂粉体塗装 SKXエルボ90°同等品	個	1			
止水リンク φ50	個	1			
止水リンク φ40	個	1			
配管用支持金具類 ステンレス立バンド 呼び径50A SGP 立配管用 アカキ	個	2			
塩ビ管用継手パイプエント（プラグ付き）プラグ φ50 SKXパイプエント同等品	個	1			
SUSつば付足 150 φ50	個	2			
1 式 当り					

明細表 第 2号
送水管材料費

明細表

名称・規格・条件	単 位	数 量	単 価	金 額	摘 要
水道用ホリエチレン二層管 1種軟質 φ40 JIS K 6762	m	920			
伸縮式ソケット(ストップリンク付) 分止水栓用 PEP用、φ40 メーカーオプション付 CV鋳鉄製 内外面エポキシ樹脂粉体塗装 SKX-BS同等品	個	22			
伸縮式チース(ストップリンク付) φ40×φ40(P×P) CV鋳鉄製 内外面エポキシ樹脂粉体塗装 SKX-NT同等品	個	1			
伸縮式おねじ付ソケット(ストップリンク付) PEP用、φ40 CV鋳鉄製 内外面エポキシ樹脂粉体塗装 SKX-OS同等品	個	5			
伸縮式エルボ(ストップリンク付) 鋼管用 φ50×90° CV鋳鉄製 内外面エポキシ樹脂粉体塗装 SKX-L同等品	個	4			
青銅製管端コア付ハーフ ホールハーフ 10K 40A 1・1/2B	個	3			
伸縮式チース(ストップリンク付) PEP×PEP φ40×φ20 CV鋳鉄製 内外面エポキシ樹脂粉体塗装 SKX-NT同等品	個	1			
VLP ニップル 20A 管端防食継手	個	1			
水道用ライニング鋼管用管端防食鋼管 20A JWWA-K116 SGP-VB(亜鉛メッキ)	m	1			
水道用ライニング鋼管用管端防食ソケット 20A×15A JWWA K 150	個	1			

明細表 第 2号
送水管材料費

明細表

名称・規格・条件	単 位	数 量	単 価	金 額	摘 要
自在栓 φ13	個	1			
SUSサドルバンド φ40	個	360			
あと施工アンカープレート品ー オールアンカー SC-645 ステンレス ねじ径M6 全長45mm サンコーテクノ	本	360			
白ねじ無し管 15A SGP L=4.0	本	8			
異形棒鋼 D16 L=0.2 180本	t	0.06			
白ねじ無し管 50A SGP L=4.0	本	1			
1 式 当り					

明細表 第 3号
配水池材料費

明細表

名称・規格・条件	単 位	数 量	単 価	金 額	摘 要
伸縮式エルボ°(ストップ°リンク°付) φ40×90°(P×G) CV鋳鉄製 内外面エボ°キシ樹脂粉体塗装 SKXエルボ°90° 同等品	個	1			
水道用ライニング°鋼管用管端防食鋼管 40A JWWA-K116 SGP-VB(亜鉛メッキ)	m	2			
水道用ライニング°鋼管用管端防食チース° 50A×20A JWWA K 150	個	2			
青銅製管端コア付ハ°ルブ° ホ°ー°ルハ°°ルブ° 10K 40A 1・1/2B	個	1			
伸縮式エルボ°(ストップ°リンク°付) 鋼管用 φ40×90° CV鋳鉄製 内外面エボ°キシ樹脂粉体塗装 SKX-L同等品	個	2			
SUS穴あきアング°ル 4×40×40	本	1			
配管用支持金具類 Uボ°ルト 呼び径40A 架台配管用 アカキ°	個	1			
水道用ライニング°鋼管用管端防食ソケット 20A×15A JWWA K 150	個	1			
水道用ライニング°鋼管用管端防食鋼管 20A JWWA-K116 SGP-VB(亜鉛メッキ)	m	1			
VLP ニップ°ル 20A 管端防食継手	個	3			

明細表 第 3号
配水池材料費

明細表

名称・規格・条件	単 位	数 量	単 価	金 額	摘 要
自在栓 φ 13	個	1			
水道用ライニング鋼管用管端防食エルボ 20A×90° JWWA K 150	個	1			
青銅製管端コア付バルブ ホーゼルバルブ 10K 20A 3/4B	個	1			
SUSつば付足 50 φ 40	個	2			
配管用支持金具類 ステンレス立バンド 呼び径40A 立配管用 アカギ	個	2			
1 式 当り					

明細表 第 4号
減圧タンク労務費

明細表

名称・規格・条件	単 位	数 量	単 価	金 額	摘 要
小口径管布設(鋼管布設)(人力)(据付工) 据付(1.0)φ50mm割増無し	m	2			単価表 第 1 号
小口径管布設(鋼管布設)(人力)(据付工) 据付(1.0)φ40mm割増無し	m	1			単価表 第 2 号
ポリエチレン管切断工 50mm	口	1			単価表 第 3 号
小口径管切断(鋼管布設) Φ50mm 割増無し	口	4			単価表 第 4 号
小口径管切断(鋼管布設) Φ40mm 割増無し	口	3			単価表 第 5 号
メカニカル継手(鋳鉄管布設) 設置(1.0) Φ50mm以下 離脱防止継手を使用しない 特殊押輪を使用しない	口	3			単価表 第 6 号
メカニカル継手(鋳鉄管布設) 設置(1.0) Φ40mm以下 離脱防止継手を使用しない 特殊押輪を使用しない	口	3			単価表 第 7 号
小口径管ねじ切り(鋼管布設) Φ50mm 割増無し	口	4			単価表 第 8 号
小口径管ねじ切り(鋼管布設) Φ40mm 割増無し	口	2			単価表 第 9 号
小口径管ねじ込み接合(鋼管布設) 設置(1.0) Φ50mm 割増無し	口	4			単価表 第 10 号

明細表 第 4号
減圧タンク労務費

明細表

名称・規格・条件	単 位	数 量	単 価	金 額	摘 要
小口径管ねじ込み接合(鋼管布設) 設置(1.0) Φ40mm 割増無し	口	2			単価表 第 11 号
止水栓取付け歩掛 止水栓のみ取付け 鋼管用 50mm	箇所	1			単価表 第 12 号
止水栓取付け歩掛 止水栓のみ取付け 鋼管用 40mm	箇所	1			単価表 第 13 号
小口径管ねじ込み接合(鋼管布設) 設置(1.0) Φ20mm 割増無し	口	2			単価表 第 14 号
ホリエチレン管布設工(継手工) 設置(1.0) Φ50mm	口	1			単価表 第 15 号
ホリエチレン管布設工(継手工) 設置(1.0) Φ40mm	口	1			単価表 第 16 号
コンクリート削孔(コンクリート穿孔機) 削孔径100mm以上110mm未満, 削孔深さ50mm以上200mm未満	孔	2			施工P 第 1 号
コンクリート削孔(電動ハンマドリル) 削孔深さ30mm以上200mm未満	孔	2			施工P 第 2 号
左官	人	0.5			
1 式 当り					

明細表 第 5号
送水管労務費

明細表

名称・規格・条件	単 位	数 量	単 価	金 額	摘 要
ホリエチレン管布設工(据付工) 据付(1.0) Φ40	m	920			単価表 第 17 号
ホリエチレン管布設工(継手工) 設置(1.0) Φ40mm	口	64			単価表 第 16 号
ホリエチレン管切断工 40mm	口	9			単価表 第 18 号
止水栓取付け歩掛 止水栓のみ取付け PP用 40mm	箇所	3			単価表 第 19 号
小口径管ねじ込み接合(鋼管布設) 設置(1.0) Φ20mm 割増無し	口	2			単価表 第 20 号
コンクリート削孔(電動ハンマドリル) 削孔深さ30mm以上200mm未満	孔	360			施工P 第 2 号
普通作業員	人	6			
1 式 当り					

明細表 第 6号
配水池労務費

明細表

名称・規格・条件	単 位	数 量	単 価	金 額	摘 要
小口径管布設(鋼管布設)(人力)(据付工) 据付(1.0)φ40mm割増無し	m	2			単価表 第 2 号
小口径管切断(鋼管布設) Φ40mm 割増無し	口	6			単価表 第 5 号
メカニカル継手(鑄鉄管布設) 設置(1.0) Φ40mm以下 離脱防止継手を使用しない 特殊押輪を使用しない	口	5			単価表 第 7 号
小口径管ねじ切り(鋼管布設) Φ40mm 割増無し	口	6			単価表 第 9 号
小口径管ねじ込み接合(鋼管布設) 設置(1.0) Φ40mm 割増無し	口	6			単価表 第 11 号
小口径管布設(鋼管布設)(人力)(据付工) 据付(1.0)φ20mm割増無し	m	1			単価表 第 21 号
小口径管切断(鋼管布設) Φ20mm 割増無し	口	1			単価表 第 22 号
小口径管ねじ切り(鋼管布設) Φ20mm 割増無し	口	1			単価表 第 23 号
小口径管ねじ込み接合(鋼管布設) 設置(1.0) Φ20mm 割増無し	口	7			単価表 第 14 号
止水栓取付け歩掛 止水栓のみ取付け 鋼管用 20mm	箇所	1			単価表 第 24 号

単価表 第 1号

小口径管布設(鋼管布設)(人力)(据付工)

単価表

(10)

金額：

内容：据付(1.0)φ50mm割増無し

1 m 当り

名称・規格・条件	単 位	数 量	単 価	金 額	摘 要
配管工	人	0.18			
普通作業員	人	0.18			
諸雑費	式	1			
	(10	m 当り)
	(1	m 当り)

単価表 第 2号

小口径管布設(鋼管布設)(人力)(据付工)

単価表

(10)

金額：

内容：据付(1.0)φ40mm割増無し

1 m 当り

名称・規格・条件	単 位	数 量	単 価	金 額	摘 要
配管工	人	0.15			
普通作業員	人	0.16			
諸雑費	式	1			
	(10	m 当り)
	(1	m 当り)

単価表 第 3号

ポリエチレン管切断工

単価表

(1)

金額：

内容：50mm

1 口 当り

名称・規格・条件	単 位	数 量	単 価	金 額	摘 要
配管工	人	0.01			
普通作業員	人	0.01			
諸雑費	式	1			
	(1	口 当り)
	(1	口 当り)

単価表 第 6号

メカニカル継手(鋳鉄管布設)

単価表

(100)

金額：

内容：設置(1.0) Φ50mm以下 離脱防止継手を使用しない 特殊押輪を使用しない

1 口 当り

名称・規格・条件	単 位	数 量	単 価	金 額	摘 要
配管工	人	5			
普通作業員	人	5			
諸雑費	式	1			
	(100	口 当り)
	(1	口 当り)

単価表 第 7号

メカニカル継手(鋳鉄管布設)

単価表

(100)

金額：

内容：設置(1.0) Φ40mm以下 離脱防止継手を使用しない 特殊押輪を使用しない

1 口 当り

名称・規格・条件	単 位	数 量	単 価	金 額	摘 要
配管工	人	5			
普通作業員	人	5			
諸雑費	式	1			
	(100	口 当り)
	(1	口 当り)

単価表 第 10号

小口径管ねじ込み接合(鋼管布設)

単価表

(2)

金額：

内容：設置(1.0) Φ50mm 割増無し

1 口 当り

名称・規格・条件	単 位	数 量	単 価	金 額	摘 要
配管工	人	0.02			
普通作業員	人	0.02			
諸雑費	式	1			
	(2	口 当り)
	(1	口 当り)

単価表 第 14号

小口径管ねじ込み接合(鋼管布設)

単価表

(2)

金額：

内容：設置(1.0) Φ20mm 割増無し

1 口 当り

名称・規格・条件	単 位	数 量	単 価	金 額	摘 要
配管工	人	0.02			
普通作業員	人	0.04			
諸雑費	式	1			
	(2	口 当り)
	(1	口 当り)

単価表 第 15号

ポリエチレン管布設工(継手工)

単価表

(1)

金額：

内容：設置(1.0)Φ50mm

1 口 当り

名称・規格・条件	単 位	数 量	単 価	金 額	摘 要
配管工	人	0.04			
普通作業員	人	0.04			
諸雑費	式	1			
	(1	口 当り)
	(1	口 当り)

単価表 第 16号

ポリエチレン管布設工(継手工)

単価表

(1)

金額：

内容：設置(1.0)Φ40mm

1 口 当り

名称・規格・条件	単 位	数 量	単 価	金 額	摘 要
配管工	人	0.03			
普通作業員	人	0.03			
諸雑費	式	1			
	(1	口 当り)
	(1	口 当り)

単価表 第 17号

ポリエチレン管布設工(据付工)

単価表

(10)

金額：

内容：据付(1.0) Φ40

1 m 当り

名称・規格・条件	単 位	数 量	単 価	金 額	摘 要
配管工	人	0.08			
普通作業員	人	0.14			
諸雑費	式	1			
	(10	m 当り)
	(1	m 当り)

単価表 第 18号

ポリエチレン管切断工

単価表

(1)

金額：

内容：40mm

1 口 当り

名称・規格・条件	単 位	数 量	単 価	金 額	摘 要
配管工	人	0.01			
普通作業員	人	0.01			
諸雑費	式	1			
	(1	口 当り)
	(1	口 当り)

単価表 第 21号

小口径管布設(鋼管布設)(人力)(据付工)

単価表

(10)

金額：

内容：据付(1.0)φ20mm割増無し

1 m 当り

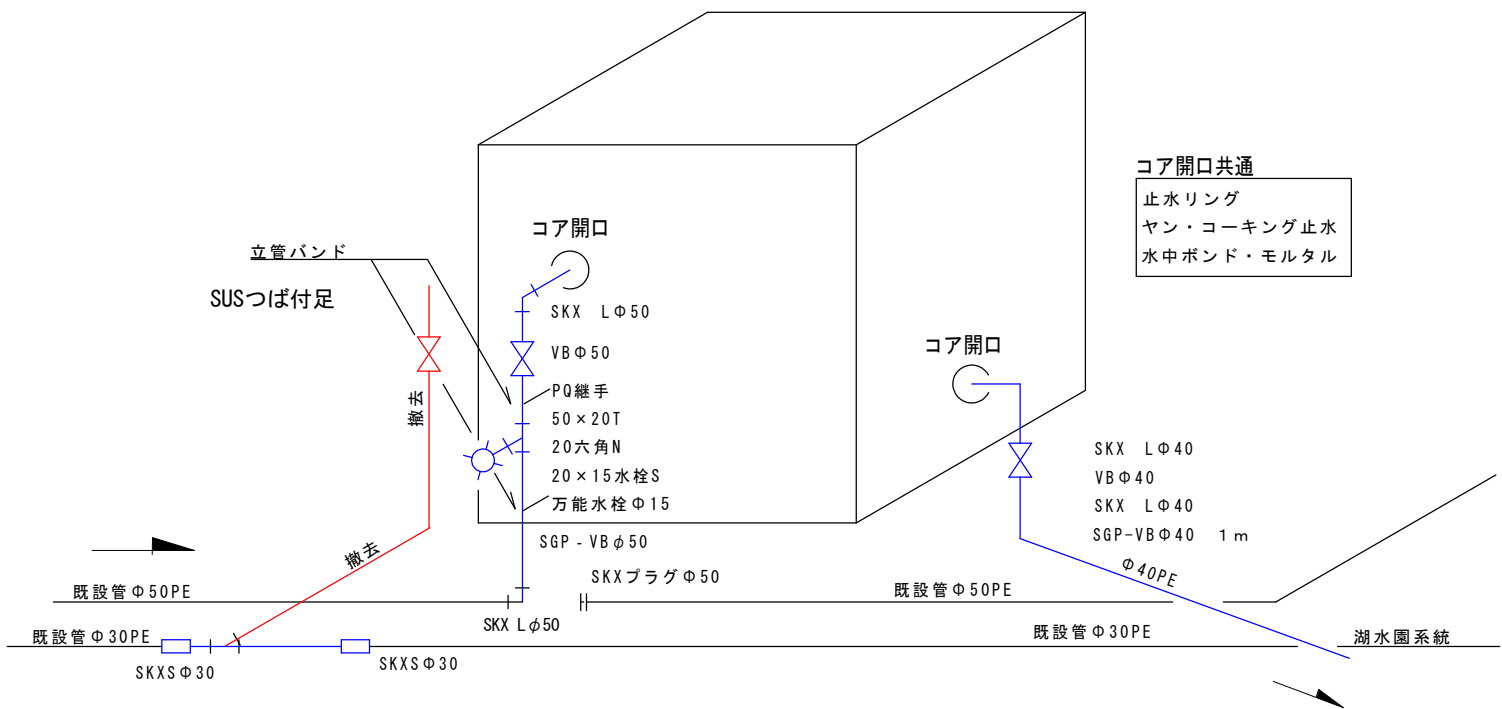
名称・規格・条件	単 位	数 量	単 価	金 額	摘 要
配管工	人	0.11			
普通作業員	人	0.12			
諸雑費	式	1			
	(10	m 当り)
	(1	m 当り)

諸 經 費 計 算 情 報

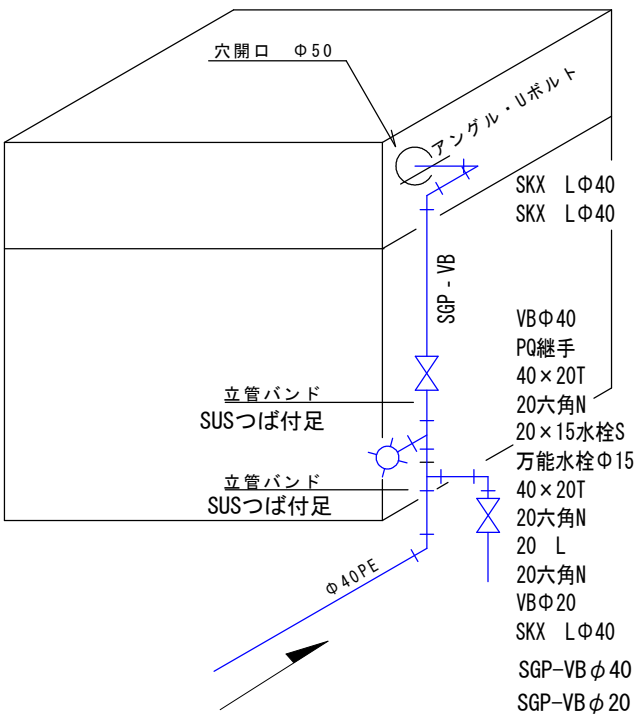
[illegible]

タンク 詳細図

減圧タンク

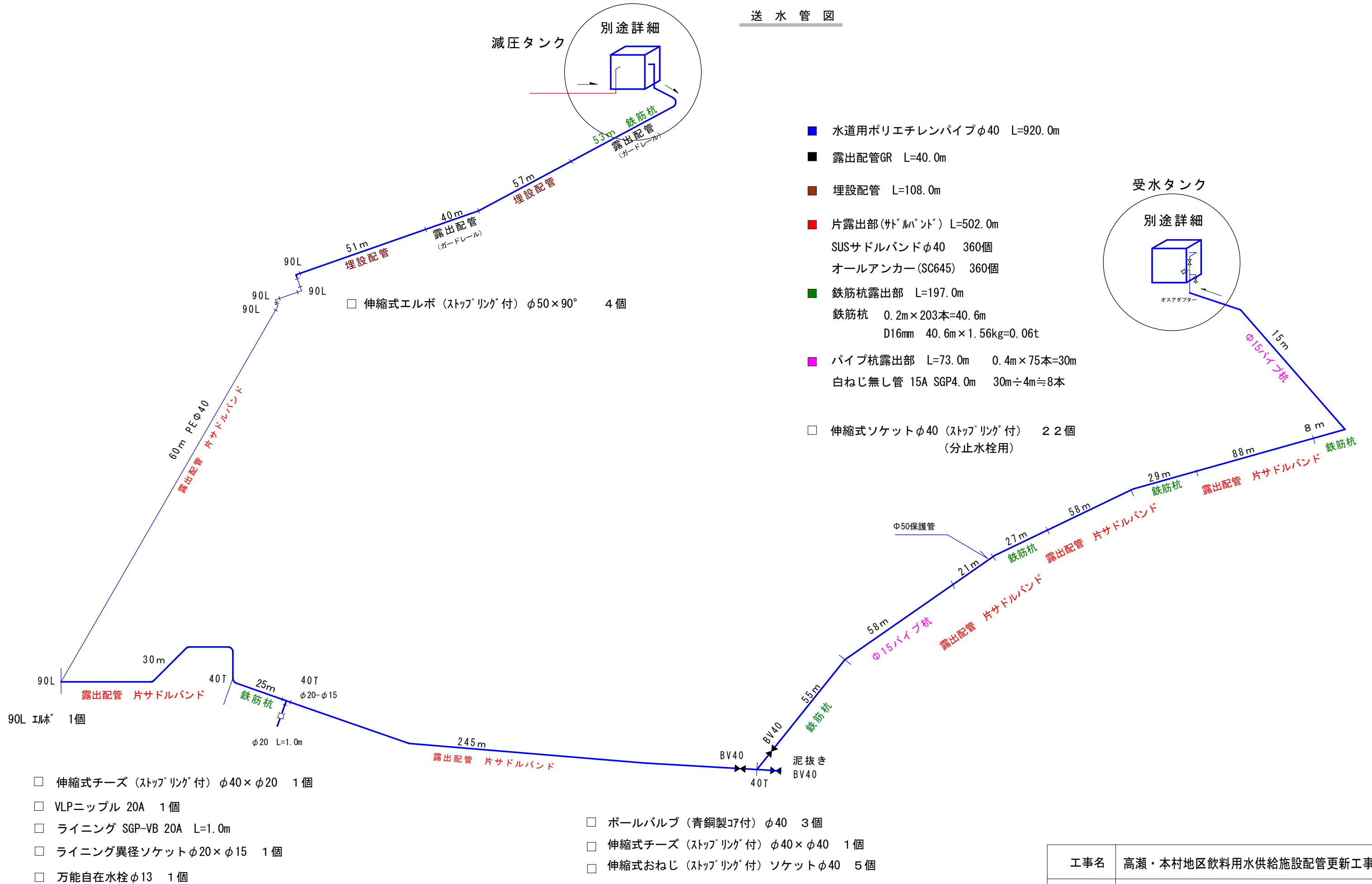


受水タンク



工事名	高瀬・本村地区飲料用水供給施設配管更新工事
図面名	減圧・受水タンク 詳細図面

送水管図



工事名	高瀬・本村地区飲料用水供給施設配管更新工事
図面名	系統図面