

(金抜)

令和8年度

生活基盤近代化事業(基幹改良)

仁淀川町簡易水道施設整備事業

実施設計委託業務 実施設計書

履行期間 令和 9 年 2 月 28 日

設計者

令和 8 年 6 月 1 日 作成

審査者(事務所)

令和 8 年 6 月 1 日 積算単価適用

審査者(主管課)

工事概要	起工又は変更理由
<p>[実施設計業務] 計画一日最大給水量: 1,393m³/日</p> <p>配水池 詳細設計 低区配水池120m³(SUS製)・場内配管・場内整備・造成・電気計装設備</p> <p>導・送・配 水管 (長者地区) φ100以下 ΣL=2,600~3,000m未満</p> <p>配水管 (田村地区) φ100以下 ΣL=300~500m未満</p> <p>配水管 (土居地区) φ100以下 ΣL=300m未満</p> <p>[測量業務]</p> <p>路線測量 中心線測量・横断測量</p> <p>用地測量 用地測量(低区配水池、高区配水池)</p>	
<p>予 算 額</p> <p>事 業 費</p> <p>委託対象額</p> <p>そ の 他</p>	<p>円 消費税相当額抜きの委託対象金額</p> <p>円 円</p> <p>円</p> <p>円</p>

事業費総括表

費目	消費税込み金額	消費税抜き金額	消費税相当額	摘要
事業費				
(1) 工事費				
本工事費				
附帯工事費				
測量及び試験費				
用地費及び補償費				
船舶及び機械器具費				
営繕費				
(2) 事務費				

事業費総括表

費目・工種・細別等	単位	数量	単価	金額	摘要
測量及び試験費					
実施設計業務費	式	1.00			内訳表(1)
測量業務費	式	1.00			内訳表(2)
業務価格計					
消費税相当額					
業務委託費計					

委託費内訳表(1)

費目・工種・細別等	単位	数量	単価	金額	摘要
実施設計業務					
低区配水池土木設計 鋼製配水池実施設計(詳細設計)	式	1.00			明細表 第1号
低区配水池土木設計以外 鋼製配水池実施設計(詳細設計)	式	1.00			明細表 第2号
導・送・配水管実施設計(長者地区) 開削工法(小口径(350mm以下)布設替詳細設計)	式	1.00			明細表 第3号
配水管実施設計(田村地区) 開削工法(小口径(350mm以下)布設替詳細設計)	式	1.00			明細表 第4号
配水管実施設計(土居地区) 開削工法(小口径(350mm以下)布設替詳細設計)	式	1.00			明細表 第5号
現地調査 低区配水池1回 計1回	式	1.00			明細表 第6号
設計協議 第1回打合せ・中間打合せ3回・最終打合せ	式	1.00			明細表 第7号
直接人件費					
直接経費 電子成果品作成費	式	1.00			
計					
その他原価	式	1.00			
一般管理費等	式	1.00			
計					
実施設計業務費計					

委託費内訳表(2)

費目・工種・細別等	単位	数量	単価	金額	摘要
測量業務					
路線測量					
路線測量	式	1.00			明細表 第8号
用地測量					
用地測量(高区配水池)	式	1.00			明細表 第9号
用地測量(低区配水池)	式	1.00			明細表 第10号
関係機関協議					
関係機関協議 道路管理者 1機関	式	1.00			明細表 第11号
直接測量費					
直接経費 安全費(その他)	式	1.00			
計					
直接測量費計					
諸経費	式	1.00			
測量業務費計					

第 2号表 低区配水池土木設計以外 明 細 表 1.0式当り

内容 : 場内配管・場内整備・造成・電気計装設備

名称・規格・条件	単位	数量	単価	金額	摘要
直接人件費					
設計計画	式	1.00			単価表 第6号
計算	式	1.00			単価表 第7号
設計図作成	式	1.00			単価表 第8号
数量計算	式	1.00			単価表 第9号
審査	式	1.00			単価表 第10号
合 計					

第 3号表 導・送・配水管実施設計(長者地区) 明 細 表 1.0式当り

内容 : 導・送・配水管(長者地区)φ100以下 ΣL=2,600~3,000m未満

名称・規格・条件	単位	数量	単価	金額	摘要
直接人件費					
現地調査	式	1.00			単価表 第11号
設計計画	式	1.00			単価表 第12号
各種計算	式	1.00			単価表 第13号
図面作成	式	1.00			単価表 第14号
数量計算	式	1.00			単価表 第15号
審査	式	1.00			単価表 第16号
報告書作成	式	1.00			単価表 第17号
合 計					

第 4号表 配水管実施設計(田村地区)

明 細 表

1.0式当り

内容 : 配水管(田村地区)φ100以下 ΣL=300~500m未満

名称・規格・条件	単位	数量	単価	金額	摘要
直接人件費					
現地調査	式	1.00			単価表 第18号
設計計画	式	1.00			単価表 第19号
各種計算	式	1.00			単価表 第20号
図面作成	式	1.00			単価表 第21号
数量計算	式	1.00			単価表 第22号
審査	式	1.00			単価表 第23号
報告書作成	式	1.00			単価表 第24号
合 計					

第 5号表 配水管実施設計(土居地区) 明 細 表 1.0式当り

内容 : 配水管(土居地区)φ100以下 ΣL=300m未満

名称・規格・条件	単位	数量	単価	金額	摘要
直接人件費					
現地調査	式	1.00			単価表 第25号
設計計画	式	1.00			単価表 第26号
各種計算	式	1.00			単価表 第27号
図面作成	式	1.00			単価表 第28号
数量計算	式	1.00			単価表 第29号
審査	式	1.00			単価表 第30号
報告書作成	式	1.00			単価表 第31号
合 計					

第 8号表 路線測量

明 細 表

1.0式当り

内容 :

名称・規格・条件	単位	数量	単価	金額	摘要
直接測量費					
中心線測量(長者地区)	km	1.40			単価表 第34号
横断測量(長者地区)	km	1.40			単価表 第35号
中心線測量(田村地区)	km	0.46			単価表 第36号
横断測量(田村地区)	km	0.46			単価表 第37号
中心線測量(土居地区)	km	0.21			単価表 第38号
横断測量(土居地区)	km	0.21			単価表 第39号
合 計					

第 9号表 用地測量(高区配水池)

明 細 表

1.0式当り

内容：

名称・規格・条件	単位	数量	単価	金額	摘要
直接測量費					
現地踏査	業務	1.00			単価表 第40号
公図等の転写(地積測量図以外の公図等の転写)	万m ²	0.02			単価表 第41号
土地の登記記録調査	万m ²	0.02			単価表 第42号
公図等転写連続図作成	万m ²	0.02			単価表 第43号
境界確認	万m ²	0.02			単価表 第44号
土地境界確認書作成	万m ²	0.02			単価表 第45号
補助基準点の設置	万m ²	0.02			単価表 第46号
境界測量	万m ²	0.02			単価表 第47号
用地境界仮杭設置	万m ²	0.02			単価表 第48号
面積計算	万m ²	0.02			単価表 第49号
用地実測図原図作成	万m ²	0.02			単価表 第50号
土地調書作成	万m ²	0.02			単価表 第51号
合 計					

第 10号表 用地測量(低区配水池) 明 細 表 1.0式当り

内容：

名称・規格・条件	単位	数量	単価	金額	摘要
直接測量費					
現地踏査	業務	1.00			単価表 第52号
公図等の転写(地積測量図以外の公図等の転写)	万m ²	0.04			単価表 第53号
土地の登記記録調査	万m ²	0.04			単価表 第54号
公図等転写連続図作成	万m ²	0.04			単価表 第55号
境界確認	万m ²	0.04			単価表 第56号
土地境界確認書作成	万m ²	0.04			単価表 第57号
補助基準点の設置	万m ²	0.04			単価表 第58号
境界測量	万m ²	0.04			単価表 第59号
用地境界仮杭設置	万m ²	0.04			単価表 第60号
面積計算	万m ²	0.04			単価表 第61号
用地実測図原図作成	万m ²	0.04			単価表 第62号
土地調書作成	万m ²	0.04			単価表 第63号
合 計					

内容： 道路管理者 1機関

名称・規格・条件	単位	数量	単価	金額	摘要
直接測量費					
関係機関協議資料作成	機関	1.00			単価表 第64号
関係機関協議	回	1.00			単価表 第65号
合 計					

第 1号表 直接人件費 単 価 表 基準(対象)容量1,000m³当り

設計計画

内容 :

鋼製配水池実施設計(詳細設計)の内、【配水池・調整池】の土木設計の項を適用。
設計(対象)容量に掛かる総補正率

名称・規格・条件	単位	数量	単価	金額	摘要
技師長	人				*総補正率
主任技師	人				*総補正率
技師(A)	人				*総補正率
技師(B)	人				*総補正率
技師(C)	人				
技術員	人				
計					
合計					

第 2号表 直接人件費 単 価 表 基準(対象)容量1,000m³当り

計算

内容 :

鋼製配水池実施設計(詳細設計)の内、【配水池・調整池】の土木設計の項を適用。
設計(対象)容量に掛かる総補正率

名称・規格・条件	単位	数量	単価	金額	摘要
技師長	人				
主任技師	人				*総補正率
技師(A)	人				*総補正率
技師(B)	人				*総補正率
技師(C)	人				*総補正率
技術員	人				*総補正率
計					
合計					

第 3号表 直接人件費 単 価 表 基準(対象)容量1,000m³当り

設計図作成

内容： 鋼製配水池実施設計(詳細設計)の内、【配水池・調整池】の土木設計の項を適用。
設計(対象)容量に掛かる総補正率

名称・規格・条件	単位	数量	単価	金額	摘要
技師長	人				
主任技師	人				*総補正率
技師(A)	人				*総補正率
技師(B)	人				*総補正率
技師(C)	人				*総補正率
技術員	人				*総補正率
計					
合計					

第 4号表 直接人件費 単 価 表 基準(対象)容量1,000m³当り

数量計算

内容： 鋼製配水池実施設計(詳細設計)の内、【配水池・調整池】の土木設計の項を適用。
設計(対象)容量に掛かる総補正率

名称・規格・条件	単位	数量	単価	金額	摘要
技師長	人				
主任技師	人				*総補正率
技師(A)	人				*総補正率
技師(B)	人				*総補正率
技師(C)	人				*総補正率
技術員	人				*総補正率
計					
合計					

第 5号 表 直接人件費 単 価 表 基準(対象)容量1,000m³当り

審査

内容 : 鋼製配水池実施設計(詳細設計)の内、【配水池・調整池】の土木設計の項を適用。
設計(対象)容量に掛かる総補正率

名称・規格・条件	単位	数量	単価	金額	摘要
技師長	人				*総補正率
主任技師	人				*総補正率
技師(A)	人				
技師(B)	人				
技師(C)	人				
技術員	人				
計					
合計					

第 6号表 直接人件費 単 価 表 基準(対象)容量1,000m³当り

設計計画

内容 :

鋼製配水池実施設計(詳細設計)の内、【配水池・調整池】の土木・建築設計の項を除く。
設計(対象)容量に掛かる総補正率

名称・規格・条件	単位	数量	単価	金額	摘要
技師長	人				*総補正率
主任技師	人				*総補正率
技師(A)	人				*総補正率
技師(B)	人				*総補正率
技師(C)	人				
技術員	人				
計					
合計					

第 7号表 直接人件費 単 価 表 基準(対象)容量1,000m³当り

計算

内容 :

鋼製配水池実施設計(詳細設計)の内、【配水池・調整池】の土木・建築設計の項を除く。
設計(対象)容量に掛かる総補正率

名称・規格・条件	単位	数量	単価	金額	摘要
技師長	人				
主任技師	人				*総補正率
技師(A)	人				*総補正率
技師(B)	人				*総補正率
技師(C)	人				*総補正率
技術員	人				*総補正率
計					
合計					

第 8号表 直接人件費 単 価 表 基準(対象)容量1,000m³当り

設計図作成

内容 : 鋼製配水池実施設計(詳細設計)の内、【配水池・調整池】の土木・建築設計の項を除く。
設計(対象)容量に掛かる総補正率

名称・規格・条件	単位	数量	単価	金額	摘要
技師長	人				
主任技師	人				*総補正率
技師(A)	人				*総補正率
技師(B)	人				*総補正率
技師(C)	人				*総補正率
技術員	人				*総補正率
計					
合計					

第 9号表 直接人件費 単 価 表 基準(対象)容量1,000m³当り

数量計算

内容： 鋼製配水池実施設計(詳細設計)の内、【配水池・調整池】の土木・建築設計の項を除く。
設計(対象)容量に掛かる総補正率

名称・規格・条件	単位	数量	単価	金額	摘要
技師長	人				
主任技師	人				*総補正率
技師(A)	人				*総補正率
技師(B)	人				*総補正率
技師(C)	人				*総補正率
技術員	人				*総補正率
計					
合計					

第 10号表 直接人件費 単 価 表 基準(対象)容量1,000m³当り

審査

内容 :

鋼製配水池実施設計(詳細設計)の内、【配水池・調整池】の土木・建築設計の項を除く。
設計(対象)容量に掛かる総補正率

名称・規格・条件	単位	数量	単価	金額	摘要
技師長	人				*総補正率
主任技師	人				*総補正率
技師(A)	人				
技師(B)	人				
技師(C)	人				
技術員	人				
計					
合計					

第 11号表 直接人件費 単 価 表 1.0km当り

現地調査

内容： 開削工法(小口径(350mm以下)布設替詳細設計)を適用。
管径、延長、設計条件、工事案件、仮設配管 総補正率

名称・規格・条件	単位	数量	単価	金額	摘要
技師長	人				
主任技師	人				*総補正率
技師(A)	人				*総補正率
技師(B)	人				*総補正率
技師(C)	人				*総補正率
技術員	人				*総補正率
計					
合計					

第 12号表 直接人件費 単 価 表 1.0km当り

設計計画

内容 :

開削工法(小口径(350mm以下)布設替詳細設計)を適用。
管径、延長、設計条件、工事案件、仮設配管

総補正率

名称・規格・条件	単位	数量	単価	金額	摘要
技師長	人				
主任技師	人				*総補正率
技師(A)	人				*総補正率
技師(B)	人				*総補正率
技師(C)	人				*総補正率
技術員	人				
計					
合計					

第 13号 表 直接人件費 単 価 表 1.0km当り

各種計算

内容 :

開削工法(小口径(350mm以下)布設替詳細設計)を適用。
管径、延長、設計条件、工事案件、仮設配管

総補正率

名称・規格・条件	単位	数量	単価	金額	摘要
技師長	人				
主任技師	人				*総補正率
技師(A)	人				*総補正率
技師(B)	人				*総補正率
技師(C)	人				*総補正率
技術員	人				*総補正率
計					
合計					

第 14号表 直接人件費 単 価 表 1.0km当り

図面作成

内容 : 開削工法(小口径(350mm以下)布設替詳細設計)を適用。
管径、延長、設計条件、工事案件、仮設配管 総補正率

名称・規格・条件	単位	数量	単価	金額	摘要
技師長	人				
主任技師	人				*総補正率
技師(A)	人				*総補正率
技師(B)	人				*総補正率
技師(C)	人				*総補正率
技術員	人				*総補正率
計					
合計					

第 15号 表 直接人件費 単 価 表 1.0km当り

数量計算

内容 :

開削工法(小口径(350mm以下)布設替詳細設計)を適用。
管径、延長、設計条件、工事案件、仮設配管

総補正率

名称・規格・条件	単位	数量	単価	金額	摘要
技師長	人				
主任技師	人				*総補正率
技師(A)	人				*総補正率
技師(B)	人				*総補正率
技師(C)	人				*総補正率
技術員	人				*総補正率
計					
合計					

第 16号表 直接人件費 単 価 表 1.0km当り

審査

内容 :

開削工法(小口径(350mm以下)布設替詳細設計)を適用。
管径、延長、設計条件、工事案件、仮設配管

総補正率

名称・規格・条件	単位	数量	単価	金額	摘要
技師長	人				
主任技師	人				*総補正率
技師(A)	人				*総補正率
技師(B)	人				*総補正率
技師(C)	人				*総補正率
技術員	人				
計					
合計					

第 17号表 直接人件費 単 価 表 1.0km当り

報告書作成

内容 : 開削工法(小口径(350mm以下)布設替詳細設計)を適用。
延長、工事案件 総補正率

名称・規格・条件	単位	数量	単価	金額	摘要
技師長	人				
主任技師	人				*総補正率
技師(A)	人				*総補正率
技師(B)	人				*総補正率
技師(C)	人				*総補正率
技術員	人				
計					
合計					

第 18号表 直接人件費 単 価 表 1.0km当り

現地調査

内容： 開削工法(小口径(350mm以下)布設替詳細設計)を適用。
管径、延長、設計条件、工事案件、仮設配管 総補正率

名称・規格・条件	単位	数量	単価	金額	摘要
技師長	人				
主任技師	人				*総補正率
技師(A)	人				*総補正率
技師(B)	人				*総補正率
技師(C)	人				*総補正率
技術員	人				*総補正率
計					
合計					

第 19号表 直接人件費 単 価 表 1.0km当り

設計計画

内容 :

開削工法(小口径(350mm以下)布設替詳細設計)を適用。
管径、延長、設計条件、工事案件、仮設配管

総補正率

名称・規格・条件	単位	数量	単価	金額	摘要
技師長	人				
主任技師	人				*総補正率
技師(A)	人				*総補正率
技師(B)	人				*総補正率
技師(C)	人				*総補正率
技術員	人				
計					
合計					

第 20号表 直接人件費 単 価 表 1.0km当り

各種計算

内容：

開削工法(小口径(350mm以下)布設替詳細設計)を適用。
管径、延長、設計条件、工事案件、仮設配管

総補正率

名称・規格・条件	単位	数量	単価	金額	摘要
技師長	人				
主任技師	人				*総補正率
技師(A)	人				*総補正率
技師(B)	人				*総補正率
技師(C)	人				*総補正率
技術員	人				*総補正率
計					
合計					

第 21号表 直接人件費 単 価 表 1.0km当り

図面作成

内容 : 開削工法(小口径(350mm以下)布設替詳細設計)を適用。
管径、延長、設計条件、工事案件、仮設配管 総補正率

名称・規格・条件	単位	数量	単価	金額	摘要
技師長	人				
主任技師	人				*総補正率
技師(A)	人				*総補正率
技師(B)	人				*総補正率
技師(C)	人				*総補正率
技術員	人				*総補正率
計					
合計					

第 22号表 直接人件費 単 価 表 1.0km当り

数量計算

内容：

開削工法(小口径(350mm以下)布設替詳細設計)を適用。
管径、延長、設計条件、工事案件、仮設配管

総補正率

名称・規格・条件	単位	数量	単価	金額	摘要
技師長	人				
主任技師	人				*総補正率
技師(A)	人				*総補正率
技師(B)	人				*総補正率
技師(C)	人				*総補正率
技術員	人				*総補正率
計					
合計					

第 23号表 直接人件費 単 価 表 1.0km当り

審査

内容 :

開削工法(小口径(350mm以下)布設替詳細設計)を適用。
管径、延長、設計条件、工事案件、仮設配管

総補正率

名称・規格・条件	単位	数量	単価	金額	摘要
技師長	人				
主任技師	人				*総補正率
技師(A)	人				*総補正率
技師(B)	人				*総補正率
技師(C)	人				*総補正率
技術員	人				
計					
合計					

第 24号表 直接人件費 単 価 表 1.0km当り

報告書作成

内容 : 開削工法(小口径(350mm以下)布設替詳細設計)を適用。
延長、工事案件 総補正率

名称・規格・条件	単位	数量	単価	金額	摘要
技師長	人				
主任技師	人				*総補正率
技師(A)	人				*総補正率
技師(B)	人				*総補正率
技師(C)	人				*総補正率
技術員	人				
計					
合計					

第 25号表 直接人件費 単 価 表 1.0km当り

現地調査

内容： 開削工法(小口径(350mm以下)布設替詳細設計)を適用。
管径、延長、設計条件、工事案件、仮設配管 総補正率

名称・規格・条件	単位	数量	単価	金額	摘要
技師長	人				
主任技師	人				*総補正率
技師(A)	人				*総補正率
技師(B)	人				*総補正率
技師(C)	人				*総補正率
技術員	人				*総補正率
計					
合計					

第 26号表 直接人件費 単 価 表 1.0km当り

設計計画

内容 :

開削工法(小口径(350mm以下)布設替詳細設計)を適用。
管径、延長、設計条件、工事案件、仮設配管

総補正率

名称・規格・条件	単位	数量	単価	金額	摘要
技師長	人				
主任技師	人				*総補正率
技師(A)	人				*総補正率
技師(B)	人				*総補正率
技師(C)	人				*総補正率
技術員	人				
計					
合計					

第 27号表 直接人件費 単 価 表 1.0km当り

各種計算

内容：

開削工法(小口径(350mm以下)布設替詳細設計)を適用。
管径、延長、設計条件、工事案件、仮設配管

総補正率

名称・規格・条件	単位	数量	単価	金額	摘要
技師長	人				
主任技師	人				*総補正率
技師(A)	人				*総補正率
技師(B)	人				*総補正率
技師(C)	人				*総補正率
技術員	人				*総補正率
計					
合計					

第 28号表 直接人件費 単 価 表 1.0km当り

図面作成

内容 : 開削工法(小口径(350mm以下)布設替詳細設計)を適用。
管径、延長、設計条件、工事案件、仮設配管 総補正率

名称・規格・条件	単位	数量	単価	金額	摘要
技師長	人				
主任技師	人				*総補正率
技師(A)	人				*総補正率
技師(B)	人				*総補正率
技師(C)	人				*総補正率
技術員	人				*総補正率
計					
合計					

第 29号表 直接人件費 単 価 表 1.0km当り

数量計算

内容 :

開削工法(小口径(350mm以下)布設替詳細設計)を適用。
管径、延長、設計条件、工事案件、仮設配管

総補正率

名称・規格・条件	単位	数量	単価	金額	摘要
技師長	人				
主任技師	人				*総補正率
技師(A)	人				*総補正率
技師(B)	人				*総補正率
技師(C)	人				*総補正率
技術員	人				*総補正率
計					
合計					

第 30号表 直接人件費 単 価 表 1.0km当り

審査

内容 :

開削工法(小口径(350mm以下)布設替詳細設計)を適用。
管径、延長、設計条件、工事案件、仮設配管

総補正率

名称・規格・条件	単位	数量	単価	金額	摘要
技師長	人				
主任技師	人				*総補正率
技師(A)	人				*総補正率
技師(B)	人				*総補正率
技師(C)	人				*総補正率
技術員	人				
計					
合計					

第 31号表 直接人件費 単 価 表 1.0km当り

報告書作成

内容 : 開削工法(小口径(350mm以下)布設替詳細設計)を適用。
延長、工事案件 総補正率

名称・規格・条件	単位	数量	単価	金額	摘要
技師長	人				
主任技師	人				*総補正率
技師(A)	人				*総補正率
技師(B)	人				*総補正率
技師(C)	人				*総補正率
技術員	人				
計					
合計					

第 32号 表 直接人件費 単 価 表 1.0業務当り

現地調査(詳細設計) 内容 : 配水池現地調査(詳細設計)の内、土木・電気の工種を適用。

名称・規格・条件	単位	数量	単価	金額	摘要
技師長	人				
主任技師	人				
技師(A)	人				
技師(B)	人				
技師(C)	人				
技術員	人				
計					
合計					

第 33号表 直接人件費

単 価 表

1.0業務当り

設計協議

内容 :

名称・規格・条件	単 位	数 量	単 価	金 額	摘 要
技師長	人				
主任技師	人				
技師(A)	人				
技師(B)	人				
技師(C)	人				
技術員	人				
計					
合計					

第 34号表		単 価 表			1.0km当り
中心線測量(長者地区)		内容 :	地域/地形:耕地, 低山地, 測点間隔:50m, 現道上の交通量:0~1,000台, 曲線数(1km当たり):2 地域/地形= , 測点間隔= , 交通量= , 曲線数= 変化率=		
名称・規格・条件	単位	数量	単価	金額	摘要
測量主任技師	人				
測量技師	人				*(1+変化率)
測量技師補	人				*(1+変化率)
測量助手	人				*(1+変化率)
測量補助員	人				
計					
機械経費	式	1.00			%
通信運搬費	式				
材料費	式	1.00			%
精度管理費	式	1.00			%
計					
合計					

第 35号表		単 価 表			1.0km当り
横断測量(長者地区)		内容 :	地域/地形:耕地, 低山地, 測点間隔/幅:50m, 45m未満, 現道上の交通量:0~1,000台, 曲線数(1km当たり):2 地域/地形= , 測点間隔= , 交通量= , 曲線数= 変化率=		
名称・規格・条件	単位	数量	単価	金額	摘要
測量主任技師	人				
測量技師	人				*(1+変化率)
測量技師補	人				*(1+変化率)
測量助手	人				*(1+変化率)
測量補助員	人				
計					
機械経費	式	1.00			%
通信運搬費	式				
材料費	式	1.00			%
精度管理費	式	1.00			%
計					
合計					

第 36号表		単 価 表			1.0km当り
中心線測量(田村地区)		内容 : 地域/地形:耕地, 丘陵地, 測点間隔:50m, 現道上の交通量:0~1,000台, 曲線数(1km当たり):2 地域/地形= , 測点間隔= , 交通量= , 曲線数= 変化率=			
名称・規格・条件	単位	数量	単価	金額	摘要
測量主任技師	人				
測量技師	人				*(1+変化率)
測量技師補	人				*(1+変化率)
測量助手	人				*(1+変化率)
測量補助員	人				
計					
機械経費	式	1.00			%
通信運搬費	式				
材料費	式	1.00			%
精度管理費	式	1.00			%
計					
合計					

第 37号表		単 価 表			1.0km当り
横断測量(田村地区)		内容 :	地域/地形:耕地, 丘陵地, 測点間隔/幅:50m, 45m未満, 現道上の交通量:0~1,000台, 曲線数(1km当たり):2 地域/地形= , 測点間隔= , 交通量= , 曲線数= 変化率=		
名称・規格・条件	単位	数量	単価	金額	摘要
測量主任技師	人				
測量技師	人				*(1+変化率)
測量技師補	人				*(1+変化率)
測量助手	人				*(1+変化率)
測量補助員	人				
計					
機械経費	式	1.00			%
通信運搬費	式				
材料費	式	1.00			%
精度管理費	式	1.00			%
計					
合計					

第 38号表		単 価 表			1.0km当り
中心線測量(土居地区)		内容 : 地域/地形:耕地, 平地, 測点間隔:50m, 現道上の交通量:0~1,000台, 曲線数(1km当たり):0 地域/地形= , 測点間隔= , 交通量= , 曲線数= 変化率=			
名 称 ・ 規 格 ・ 条 件	単 位	数 量	単 価	金 額	摘 要
測量主任技師	人				
測量技師	人				*(1+変化率)
測量技師補	人				*(1+変化率)
測量助手	人				*(1+変化率)
測量補助員	人				
計					
機械経費	式	1.00			%
通信運搬費	式				
材料費	式	1.00			%
精度管理費	式	1.00			%
計					
合計					

第 39号表		単 価 表			1.0km当り
横断測量(土居地区)		内容 :	地域/地形:耕地, 平地, 測点間隔/幅:50m, 45m未満, 現道上の交通量:0~1,000台, 曲線数(1km当たり):0 地域/地形= , 測点間隔= , 交通量= , 曲線数= 変化率=		
名称・規格・条件	単位	数量	単価	金額	摘要
測量主任技師	人				
測量技師	人				*(1+変化率)
測量技師補	人				*(1+変化率)
測量助手	人				*(1+変化率)
測量補助員	人				
計					
機械経費	式	1.00			%
通信運搬費	式				
材料費	式	1.00			%
精度管理費	式	1.00			%
計					
合計					

第 40号表		単 価 表			1.0業務当り
現地踏査		内容 : 地域:耕地 地域= 変化率=			
名称・規格・条件	単位	数量	単価	金額	摘要
測量主任技師	人				*(1+変化率)
測量技師	人				*(1+変化率)
測量技師補	人				*(1+変化率)
測量助手	人				
測量補助員	人				
計					
機械経費	式	1.00			%
通信運搬費等	式				
材料費	式	1.00			%
精度管理費	式				
計					
合計					

第 41号表 単 価 表 10,000m²当り

公図等の転写(地積測量図以外の公図等の転写) 内容 : 地域:耕地
 地域= 変化率=

名称・規格・条件	単位	数量	単価	金額	摘要
測量主任技師	人				
測量技師	人				
測量技師補	人				*(1+変化率)
測量助手	人				*(1+変化率)
測量補助員	人				
計					
機械経費	式	1.00			%
通信運搬費等	式				
材料費	式	1.00			%
精度管理費	式				
計					
合計					

第 42号表		単 価 表			10,000m ² 当り
土地の登記記録調査		内容 :	地域:耕地 地域=	変化率=	
名称・規格・条件	単位	数量	単価	金額	摘要
測量主任技師	人				
測量技師	人				
測量技師補	人				*(1+変化率)
測量助手	人				*(1+変化率)
測量補助員	人				
計					
機械経費	式	1.00			%
通信運搬費等	式				
材料費	式	1.00			%
精度管理費	式				
計					
合計					

第 43号表 単 価 表 10,000m²当り

公図等転写連続図作成 内容 :

名称・規格・条件	単位	数量	単価	金額	摘要
測量主任技師	人				
測量技師	人				
測量技師補	人				
測量助手	人				
測量補助員	人				
計					
機械経費	式				
通信運搬費等	式				
材料費	式	1.00			%
精度管理費	式				
計					
合計					

第 44号表		単 価 表			10,000m ² 当り
境界確認		内容 : 地域:耕地 地域= 変化率=			
名称・規格・条件	単位	数量	単価	金額	摘要
測量主任技師	人				*(1+変化率)
測量技師	人				*(1+変化率)
測量技師補	人				*(1+変化率)
測量助手	人				*(1+変化率)
測量補助員	人				
計					
機械経費	式	1.00			%
通信運搬費等	式				
材料費	式	1.00			%
精度管理費	式				
計					
合計					

第 45号表		単 価 表			10,000m ² 当り
土地境界確認書作成		内容 :	地域:耕地 地域=	変化率=	
名称・規格・条件	単 位	数 量	単 価	金 額	摘 要
測量主任技師	人				
測量技師	人				
測量技師補	人				*(1+変化率)
測量助手	人				*(1+変化率)
測量補助員	人				
計					
機械経費	式	1.00			%
通信運搬費等	式				
材料費	式	1.00			%
精度管理費	式				
計					
合計					

第 46号表		単 価 表			10,000m ² 当り
補助基準点の設置		内容 : 地域:耕地 地域= 変化率=			
名 称 ・ 規 格 ・ 条 件	単 位	数 量	単 価	金 額	摘 要
測量主任技師	人				
測量技師	人				*(1+変化率)
測量技師補	人				*(1+変化率)
測量助手	人				*(1+変化率)
測量補助員	人				*(1+変化率)
計					
機械経費	式	1.00			%
通信運搬費等	式				
材料費	式	1.00			%
精度管理費	式	1.00			%
計					
合計					

第 47号表		単 価 表			10,000m ² 当り
境界測量		内容 : 地域:耕地 地域= 変化率=			
名称・規格・条件	単 位	数 量	単 価	金 額	摘 要
測量主任技師	人				
測量技師	人				*(1+変化率)
測量技師補	人				*(1+変化率)
測量助手	人				*(1+変化率)
測量補助員	人				*(1+変化率)
計					
機械経費	式	1.00			%
通信運搬費等	式				
材料費	式	1.00			%
精度管理費	式				
計					
合計					

第 48号表		単 価 表			10,000m ² 当り
用地境界仮杭設置		内容 :	地域:耕地		
			地域=	変化率=	
名称・規格・条件	単 位	数 量	単 価	金 額	摘 要
測量主任技師	人				
測量技師	人				*(1+変化率)
測量技師補	人				*(1+変化率)
測量助手	人				*(1+変化率)
測量補助員	人				*(1+変化率)
計					
機械経費	式	1.00			%
通信運搬費等	式				
材料費	式	1.00			%
精度管理費	式				
計					
合計					

第 49号表		単 価 表			10,000m ² 当り
面積計算		内容 : 地域:耕地 地域= 変化率=			
名称・規格・条件	単 位	数 量	単 価	金 額	摘 要
測量主任技師	人				
測量技師	人				*(1+変化率)
測量技師補	人				*(1+変化率)
測量助手	人				*(1+変化率)
測量補助員	人				
計					
機械経費	式				
通信運搬費等	式				
材料費	式				
精度管理費	式	1.00			%
計					
合計					

第 50号表		単 価 表			10,000m ² 当り
用地実測図原図作成		内容 : 縮尺: 1/500 縮尺= 変化率=			
名称・規格・条件	単位	数量	単価	金額	摘要
測量主任技師	人				
測量技師	人				*(1+変化率)
測量技師補	人				*(1+変化率)
測量助手	人				*(1+変化率)
測量補助員	人				
計					
機械経費	式				
通信運搬費等	式				
材料費	式				
精度管理費	式	1.00			%
計					
合計					

第 51号表		単 価 表			10,000m ² 当り
土地調書作成		内容 :	地域:耕地		
			地域=	変化率=	
名称・規格・条件	単位	数量	単価	金額	摘要
測量主任技師	人				
測量技師	人				
測量技師補	人				*(1+変化率)
測量助手	人				*(1+変化率)
測量補助員	人				
計					
機械経費	式				
通信運搬費等	式				
材料費	式				
精度管理費	式				
計					
合計					

第 52号表		単 価 表			1.0業務当り
現地踏査		内容 : 地域:耕地 地域= 変化率=			
名称・規格・条件	単 位	数 量	単 価	金 額	摘 要
測量主任技師	人				*(1+変化率)
測量技師	人				*(1+変化率)
測量技師補	人				*(1+変化率)
測量助手	人				
測量補助員	人				
計					
機械経費	式	1.00			%
通信運搬費等	式				
材料費	式	1.00			%
精度管理費	式				
計					
合計					

第 53号表 単 価 表 10,000m²当り

公図等の転写(地積測量図以外の公図等の転写) 内容 : 地域:耕地
 地域= 変化率=

名称・規格・条件	単位	数量	単価	金額	摘要
測量主任技師	人				
測量技師	人				
測量技師補	人				*(1+変化率)
測量助手	人				*(1+変化率)
測量補助員	人				
計					
機械経費	式	1.00			%
通信運搬費等	式				
材料費	式	1.00			%
精度管理費	式				
計					
合計					

第 54号 表		単 価 表			10,000m ² 当り
土地の登記記録調査		内容 : 地域:耕地 地域= 変化率=			
名 称 ・ 規 格 ・ 条 件	単 位	数 量	単 価	金 額	摘 要
測量主任技師	人				
測量技師	人				
測量技師補	人				*(1+変化率)
測量助手	人				*(1+変化率)
測量補助員	人				
計					
機械経費	式	1.00			%
通信運搬費等	式				
材料費	式	1.00			%
精度管理費	式				
計					
合計					

第 55号表 単 価 表 10,000m²当り

公図等転写連続図作成 内容 :

名称・規格・条件	単位	数量	単価	金額	摘要
測量主任技師	人				
測量技師	人				
測量技師補	人				
測量助手	人				
測量補助員	人				
計					
機械経費	式				
通信運搬費等	式				
材料費	式	1.00			%
精度管理費	式				
計					
合計					

第 56号表		単 価 表			10,000m ² 当り
境界確認		内容 : 地域:耕地 地域= 変化率=			
名称・規格・条件	単 位	数 量	単 価	金 額	摘 要
測量主任技師	人				*(1+変化率)
測量技師	人				*(1+変化率)
測量技師補	人				*(1+変化率)
測量助手	人				*(1+変化率)
測量補助員	人				
計					
機械経費	式	1.00			%
通信運搬費等	式				
材料費	式	1.00			%
精度管理費	式				
計					
合計					

第 57号表		単 価 表			10,000m ² 当り
土地境界確認書作成		内容 :	地域:耕地 地域=	変化率=	
名称・規格・条件	単 位	数 量	単 価	金 額	摘 要
測量主任技師	人				
測量技師	人				
測量技師補	人				*(1+変化率)
測量助手	人				*(1+変化率)
測量補助員	人				
計					
機械経費	式	1.00			%
通信運搬費等	式				
材料費	式	1.00			%
精度管理費	式				
計					
合計					

第 58号表		単 価 表			10,000m ² 当り
補助基準点の設置		内容 : 地域:耕地 地域= 変化率=			
名 称 ・ 規 格 ・ 条 件	単 位	数 量	単 価	金 額	摘 要
測量主任技師	人				
測量技師	人				*(1+変化率)
測量技師補	人				*(1+変化率)
測量助手	人				*(1+変化率)
測量補助員	人				*(1+変化率)
計					
機械経費	式	1.00			%
通信運搬費等	式				
材料費	式	1.00			%
精度管理費	式	1.00			%
計					
合計					

第 59号表		単 価 表			10,000m ² 当り
境界測量		内容 : 地域:耕地 地域= 変化率=			
名称・規格・条件	単位	数量	単価	金額	摘要
測量主任技師	人				
測量技師	人				*(1+変化率)
測量技師補	人				*(1+変化率)
測量助手	人				*(1+変化率)
測量補助員	人				*(1+変化率)
計					
機械経費	式	1.00			%
通信運搬費等	式				
材料費	式	1.00			%
精度管理費	式				
計					
合計					

第 60号表		単 価 表			10,000m ² 当り
用地境界仮杭設置		内容 :	地域:耕地		
			地域=	変化率=	
名称・規格・条件	単位	数量	単価	金額	摘要
測量主任技師	人				
測量技師	人				*(1+変化率)
測量技師補	人				*(1+変化率)
測量助手	人				*(1+変化率)
測量補助員	人				*(1+変化率)
計					
機械経費	式	1.00			%
通信運搬費等	式				
材料費	式	1.00			%
精度管理費	式				
計					
合計					

第 61号表		単 価 表			10,000m ² 当り
面積計算		内容 : 地域:耕地 地域= 変化率=			
名称・規格・条件	単位	数量	単価	金額	摘要
測量主任技師	人				
測量技師	人				*(1+変化率)
測量技師補	人				*(1+変化率)
測量助手	人				*(1+変化率)
測量補助員	人				
計					
機械経費	式				
通信運搬費等	式				
材料費	式				
精度管理費	式	1.00			%
計					
合計					

第 62号表		単 価 表			10,000m ² 当り
用地実測図原図作成		内容 : 縮尺: 1/500 縮尺= 変化率=			
名称・規格・条件	単位	数量	単価	金額	摘要
測量主任技師	人				
測量技師	人				*(1+変化率)
測量技師補	人				*(1+変化率)
測量助手	人				*(1+変化率)
測量補助員	人				
計					
機械経費	式				
通信運搬費等	式				
材料費	式				
精度管理費	式	1.00			%
計					
合計					

第 63号表		単 価 表			10,000m ² 当り
土地調書作成		内容 :	地域:耕地		
			地域=	変化率=	
名称・規格・条件	単 位	数 量	単 価	金 額	摘 要
測量主任技師	人				
測量技師	人				
測量技師補	人				*(1+変化率)
測量助手	人				*(1+変化率)
測量補助員	人				
計					
機械経費	式				
通信運搬費等	式				
材料費	式				
精度管理費	式				
計					
合計					

関係機関協議資料作成 内容 :

名称・規格・条件	単位	数量	単価	金額	摘要
測量主任技師	人				
測量技師	人				
測量技師補	人				
測量助手	人				
測量補助員	人				
計					
合計					

関係機関協議 内容 :

名称・規格・条件	単位	数量	単価	金額	摘要
測量主任技師	人				
測量技師	人				
測量技師補	人				
測量助手	人				
測量補助員	人				
計					
合計					

第 3号表 導・送・配水管実施設計(長者地区)

補正率算出根拠(R7水道事業実務必携P.209~P.211)

1.管径による補正係数 :

管径	補正係数	新設設計		布設替設計		計		採用補正率
		延長	加重	延長	加重	延長	加重	
	①	②	③=①×②	④	⑤=①×④	⑥=②+④	⑦=③+⑤	⑦/⑥
φ 350								
φ 300								
φ 250								
φ 200								
φ 150								
φ 100以下				2,800m		2,800m		
				2,800m		2,800m		

2.延長による補正係数 :

2,800m = 2,600~3,000 未滿

3.設計条件による補正係数 :

設計条件	指数
1.地域環境	1
2.道路幅員	3
3.埋設物	3
4.土質	
計	7

4.工事案件数による補正係数 :

工事年度	件数	工事年度	件数
令和8年度		令和11年度	1件
令和9年度		令和12年度	
令和10年度	1件	令和13年度	
計	2件		

$$1.0 + 0.1 \times (N - 1)$$

$$= 1.0 + 0.1 \times (2 - 1)$$

$$=$$

5.仮設配管による補正係数 :

0m/ 2,800m = 1+0.5*(0/2800)

総補正率(報告書作成除く) × × × × =

総補正率(報告書作成) × =

第 4号 表 配水管実施設計(田村地区)

補正率算出根拠(R7水道事業実務必携P.209~P.211)

1.管径による補正係数 :

管径	補正係数	新設設計		布設替設計		計		採用補正率
		延長	加重	延長	加重	延長	加重	
	①	②	③=①×②	④	⑤=①×④	⑥=②+④	⑦=③+⑤	⑦/⑥
φ 350								
φ 300								
φ 250								
φ 200								
φ 150								
φ 100以下				460m		460m		
				460m		460m		

2.延長による補正係数 :

460m = 300~500 未満

3.設計条件による補正係数 :

設計条件	指数
1.地域環境	1
2.道路幅員	5
3.埋設物	3
4.土質	
計	9

4.工事案件数による補正係数 :

工事年度	件数	工事年度	件数
令和8年度		令和11年度	
令和9年度	1件	令和12年度	
令和10年度		令和13年度	
計	1件		

$$1.0 + 0.1 \times (N - 1)$$

$$= 1.0 + 0.1 \times (- 1)$$

$$=$$

5.仮設配管による補正係数 :

0m/ 460m = 1+0.5*(0/460)

総補正率(報告書作成除く) × × × × =

総補正率(報告書作成) × =

第 5号 表 配水管実施設計(土居地区)

補正率算出根拠(R7水道事業実務必携P.209~P.211)

1.管径による補正係数 :

管径	補正係数	新設設計		布設替設計		計		採用補正率
		延長	加重	延長	加重	延長	加重	
	①	②	③=①×②	④	⑤=①×④	⑥=②+④	⑦=③+⑤	⑦/⑥
φ 350								
φ 300								
φ 250								
φ 200								
φ 150								
φ 100以下				210m		210m		
				210m		210m		

2.延長による補正係数 :

210m = 300m 未満

3.設計条件による補正係数 :

設計条件	指数
1.地域環境	1
2.道路幅員	3
3.埋設物	3
4.土質	
計	7

4.工事案件数による補正係数 :

工事年度	件数	工事年度	件数
令和8年度		令和11年度	
令和9年度	1件	令和12年度	
令和10年度		令和13年度	
計	1件		

$$1.0 + 0.1 \times (N - 1)$$

$$= 1.0 + 0.1 \times (- 1)$$

$$=$$

5.仮設配管による補正係数 :

0m/ 210m = 1+0.5*(0/210)

総補正率(報告書作成除く) × × × × =

総補正率(報告書作成) × =

特記仕様書

業務名： 令和8年度 生活基盤近代化事業（基幹改良）仁淀川町簡易水道施設整備事業
実施設計委託業務

業務場所： 仁淀川町簡易水道給水区域内

1. 特記仕様書の適用範囲

本業務は、本特記仕様書に基づいて施行しなければならない。ただし、本特記仕様書に記載されていない事項については「高知県土木設計等業務共通仕様書」によるものとする。

2. 業務計画

本業務の目的及び主旨を把握したうえで、受注者は発注者に業務計画書を提出し発注者の承認を得て業務に着手すること。

3. 基本事項

本業務は、以下の業務を行うものである。

1) 設計協議

- (1) 第1回打合せ 設計工程、方針及び貸与資料の確認を行う。
- (2) 中間打合せ 設計業務の主な区切りにおいて、必要に応じて諸条件の確認を行う。
- (3) 最終打合せ 委託業務完了時における総括説明及び成果品納入、検査の立会いを行う。

2) 実施設計業務

- (1) 現地調査 各施設建設予定地の踏査、地下埋設物等の調査及び資料収集を行う。
- (2) 設計計画 既存施設との整合及び工法検討、構造検討を行う。
- (3) 計算 水理計算、施設の容量計算及び各構造物の構造計算、安定計算を行う。
- (4) 図面作成 位置図、平面図、断面図、各構造物の詳細図、配筋図、土工図、付帯施設図等、工事に必要な図面作成を行う。
- (5) 数量計算 工事に必要な数量計算を行う。
- (6) 審査 基本条件の確認、設計計画の妥当性、計算書と図面の整合性、計算書の精査を行う。
- (7) 報告書作成 当該設計にかかるとりまとめの概要書作成を行う。

4. 業務内容

仁淀川町の水道は、一番古いもので昭和30年4月に給水を開始し、平成28年に8つの簡易水道を1つの簡易水道事業として経営統合を行ったが、施設形態は従来の通り独立したままである。

各々の水道施設・管路は耐震性能の不足に加え、経年劣化が進み老朽化による漏水事故等に苦慮している状況であり、早期改善が求められている。

これらの問題を改善し安全で安定した給水を目指し、老朽化の進む水道施設・管路の更新に併せて耐震化を図るための実施設計である。

1) 実施設計業務

- | | |
|--------------------|---|
| (1) 配水池詳細設計 | 低区配水池120m ³ (SUS製) ・ 場内配管 ・ 場内整備 ・ 造成 ・ 電気計装設備 |
| (2) 導・送・配水管 (長者地区) | φ 100以下 Σ L = 2,600~3,000m未満 |
| (3) 配水管 (田村地区) | φ 100以下 Σ L = 300~500m未満 |
| (4) 配水管 (土居地区) | φ 100以下 Σ L = 300m未満 |

2) 測量業務

- | | |
|----------------|---------------------|
| (1) 路線測量 | 配管詳細設計に伴う中心線測量・横断測量 |
| (2) 用地測量 | 施設整備に伴う用地測量 |
| (3) 関係機関協議 | 道路管理者 1機関 |
| (4) 関係機関協議資料作成 | 配管布設工事に伴う県道占用申請書作成 |

5. 業務工期

本業務の工期は以下のとおりとする。

令和 9 年 2 月 28 日 迄

6. 成果品

- | | |
|-------------------|------|
| (1) 報告書 (A4版) | 1部 |
| (2) 設計図面 | 1部 |
| (3) 国庫補助関係書類 | 必要部数 |
| (4) 工事発注書類 | 必要部数 |
| (5) 各種申請書類 | 必要部数 |
| (6) その他発注者の指示するもの | 必要部数 |
| (7) 原稿・データ | 1式 |

7. 遵守事項

- (1) 本特記仕様書に定める事項について疑義が生じた場合、又は本特記仕様書に定めない事項については、発注者と受注者の協議によるものとする。
- (2) 設計上の根拠資料は報告書に明示すること。
- (3) 設計数量に軽微な変更が生じても変更しないものとする。

- (4) 受注者は、発注者の行う関係機関との打合せ、地元説明会等に必要な技術資料の作成を行うほか、発注者の指示により立会、あるいは関係機関との協議等を行うものとする。
- (5) 本業務における管理技術者及び照査技術者を定めること。
管理技術者及び照査技術者は、設計業務等の履行にあたっては、技術士（上下水道部門のうち上水道及び工業用水道）もしくはRCCM（上水道及び工業用水道部門）の資格を有する技術者でなければならない。
また、管理技術者・照査技術者及び担当技術者の兼務は不可とする。
- (6) 業務期間内は必ず県内（町内又は近隣市町村）に管理技術者・照査技術者及び担当技術者を常駐させ、町担当者及び関係機関との協議等に常時対応できる体制とすること。
- (7) 業務期間終了後であっても、業務（測量設計）範囲内の工事設計書（参考資料）作成・国庫補助申請及び実績報告書作成等を発注者の指示により行わなければならない。
また、発注者の指示により次年度以降に発生するであろう業務範囲内の施工監理業務の相談に応じること。

8. 準拠指針等

本業務を行うにあたっては、以下の技術資料に準拠すること。

- (1) 水道施設設計指針2024（日本水道協会）
- (2) 水道施設耐震工法指針・解説2022（日本水道協会）
- (3) 簡易水道施設基準解説（全国簡易水道協議会）
- (4) 水道事業実務必携（全国簡易水道協議会）
- (5) その他関連図書等

長者配水区委託範囲図

S=1:2,500



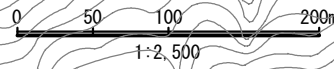
長者水源井

浄水及び送水施設

低区配水池
SUS製 V=120m³
HWL+366.5m
LWL+364.0m

減圧弁GL+377.4m
2次側動水位400.0m

高区配水池
SUS製 V=72m³
HWL+452.4m
LWL+449.4m



1:2,500

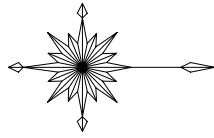
凡例

	簡易水道給水区域
	当該年度実施設計範囲

事業名	令和8年度 仁淀川町簡易水道施設整備事業		
図面名	長者配水区委託範囲図		
作成年月日			
縮尺	S=1:2,500	図面番号	
会社名			
事業者名	仁淀川町 建設課		

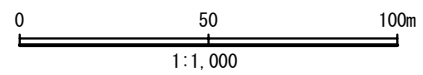
田村配水区委託範囲図

S=1:1,000



凡例

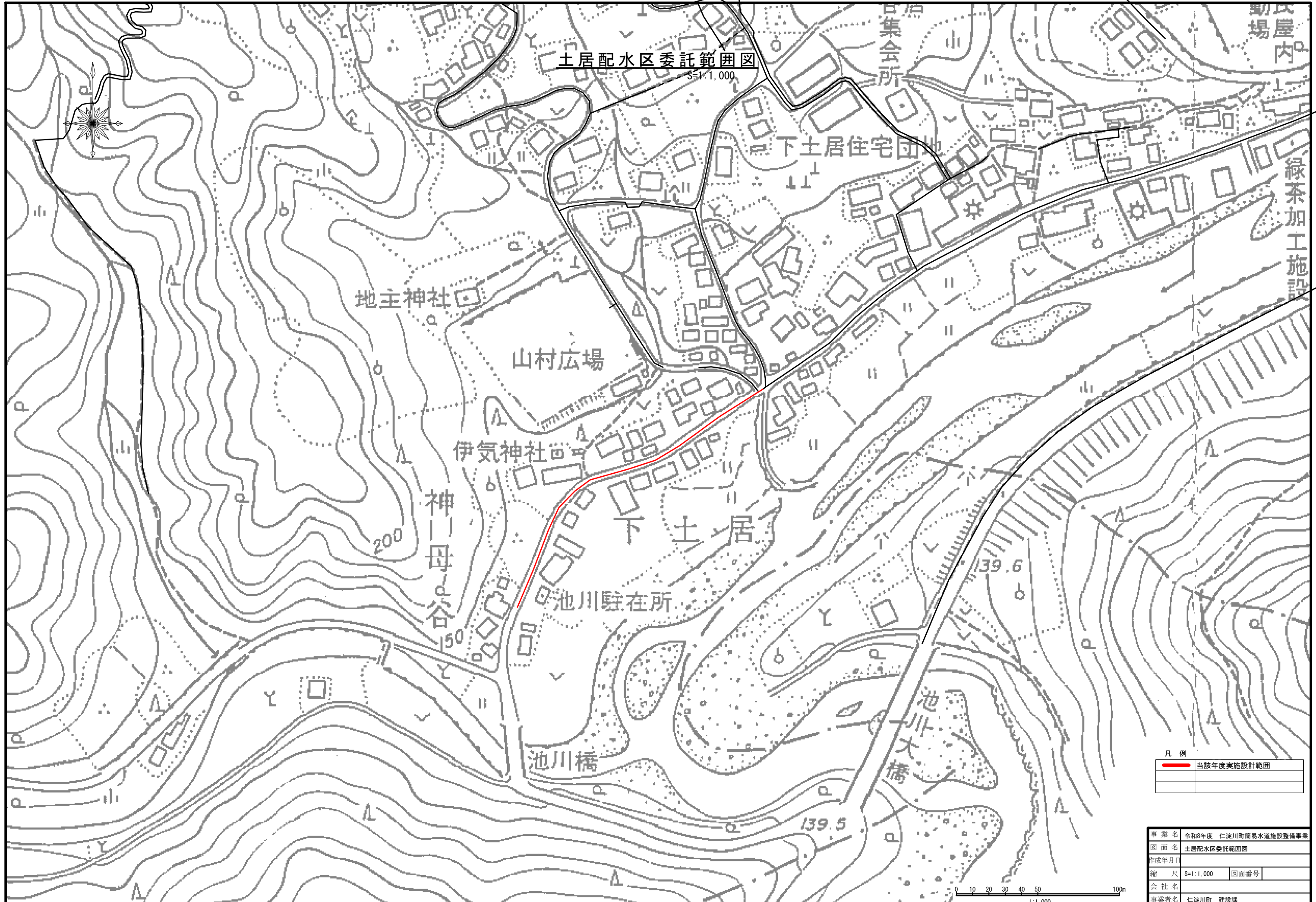
	簡易水道給水区域
	当該年度実施設計範囲




事業名	令和8年度 仁淀川町簡易水道整備事業		
図面名	田村配水区委託範囲図		
作成年月日			
縮尺	S=1:1,000	図面番号	
会社名			
事業者名	仁淀川町 建設課		

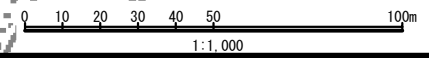
土居配水区委託範囲図

S=1:1,000



凡例

	当該年度実施設計範囲



事業名	令和8年度 仁淀川町簡易水道施設整備事業		
図面名	土居配水区委託範囲図		
作成年月日			
縮尺	S=1:1,000	図面番号	
会社名			
事業者名	仁淀川町 建設課		