

仁淀川町

(金抜)

高知県 吾川郡仁淀川町 別枝

令和8年度(町単)別枝本村地区 農道拡幅工事 実施設計書

作業区分 請負

工事日数 90 日

令和 8年 6月 1日 積算単価適用

金抜設計書

設計変更により請負金額を変更する必要がある場合は、「請負更正金額等の算出方法について(通知)」により、変更の協議を行うものとする。

工 事 費 内 訳 表

費目・工種・細別等	単 位	数 量	単 価	金 額	摘 要
本工事費					
道路維持・修繕					
道路維持					
道路拡幅					
拡幅工					
路側擁壁	式	1			明細表 第1号
擁壁工	式	1			明細表 第2号
舗装工					
コンクリート舗装工					
コンクリート舗装	式	1			明細表 第3号

工 事 費 内 訳 表

費目・工種・細別等	単 位	数 量	単 価	金 額	摘 要
直接工事費計					
共通仮設費率分	式	1			
共通仮設費計					
純工事費					
現場管理費	式	1			
現場管理費					
工事原価					
一般管理費等	式	1			
工事価格					
消費税等相当額					

単価表 第 1号

コンクリート路面工(機械敷設)

単価表

(100)

金額:

内容: コンクリート舗装厚t=10 cm

1 m² 当り

名称・規格・条件	単 位	数 量	単 価	金 額	摘 要
土木一般世話役	人	1.0			[1]
特殊作業員	人	2.1			[1]
普通作業員	人	3.5			[1]
生コンクリート 18-8-40 高炉 W/C=60%以下	m ³	10.8			
バックホリ運転:山積0.45m ³ (平積0.35m ³)	日	1.25			単価表 第 2 号
諸雑費 6 % 対象額は摘要欄[1]の計	式	1			
	(100	m ² 当り)
	(1	m ² 当り)
<p>*** 施工条件 ***</p> <p>コンクリート舗装厚 : その他</p> <p>小型車加算の有無 : 小型車加算無し</p> <p>コンクリート舗装厚(実数) : コンクリート舗装厚t=10 cm</p>					

単価表 第 2号

バックホ運転:山積0.45m3(平積0.35m3)

単価表

(1)

金額:

内容:

1 日 当り

名称・規格・条件	単 位	数 量	単 価	金 額	摘 要
運転手(特殊)	人	1.00			
軽油 一般用 バックホ給油	リットル	58			
バックホ(クレーン機能付)(市場価格) クロー型 後方超小旋回型 山積0.45m3・2.9t吊	日	1.42			
諸雑費	式	1			
	(1	日 当り)

単価表 第 3号

溶接金網敷設

単価表

(100)

金額 :

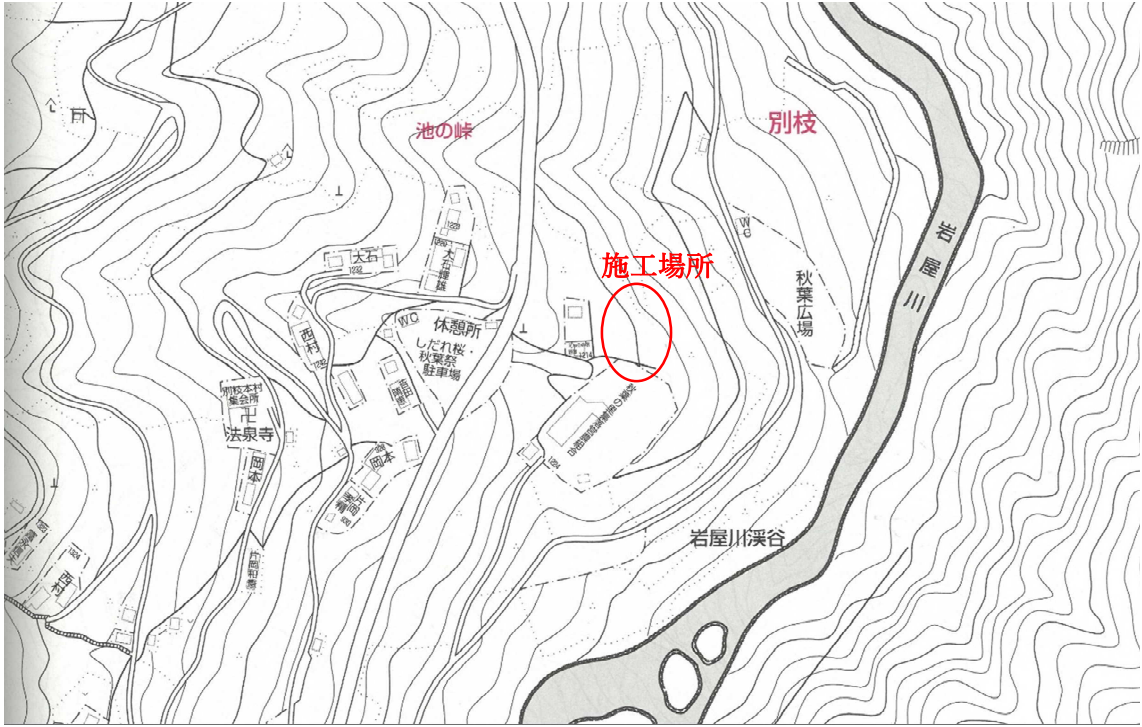
内容 :

1 m² 当り

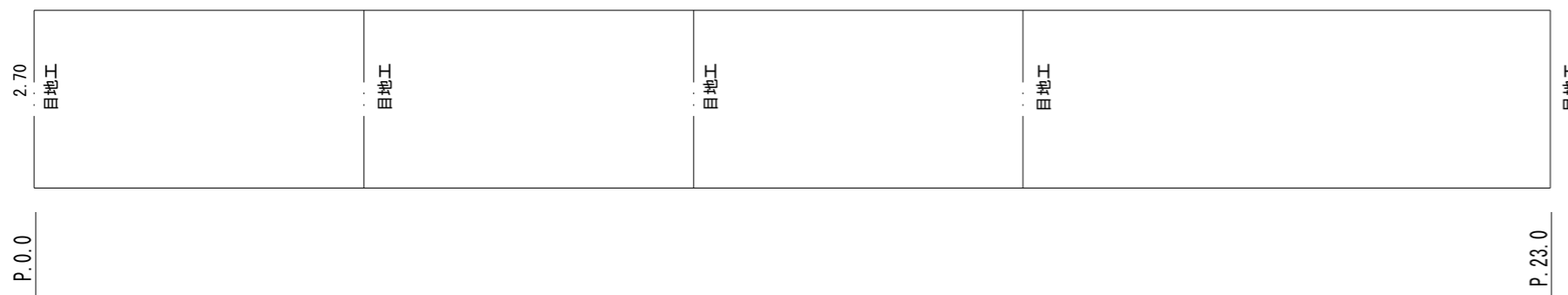
名称・規格・条件	単 位	数 量	単 価	金 額	摘 要
舗装用金網 D6-150×150 異形棒網	m ²	115			割増率15%
普通作業員	人	2.3			
諸雑費	式	1			
	(100	m ² 当り)
	(1	m ² 当り)

諸経費計算情報

単価適用年月日	令和 8年 6月 1日
単価適用地区	中央西土木事務所 2地区(中部地区)
工種区分	道路改良工事
I C T補正 (3次元座標値を面的に取得する機器を用いた出来形管理)	補正しない
技術者間接費の計上有無	計上しない
機器単体費の計上有無	計上しない
施工地域・工事場所区分の補正 (共通仮設費)	補正無し
除雪工事で営繕費の補正を行う場合の補正	補正しない
施工地域・工事場所区分の補正 (現場管理費)	補正無し
堤頂20mの補正	補正しない
緊急工事の補正	補正しない
前払金支出割合	35%を超える (1.00)
契約保証に係る補正	補正しない
工事価格まるめ区分	万円まるめ
諸経費等率指定	率指定しない
現場環境改善費の計上有無	計上しない



舗装展開図



擁壁工

掘削 $V=0.73 \times 7.0 + (0.73+0.50) \times 6.0 / 2 = 8.80 \text{ m}^3$

埋戻 $V=0.75 \times 7.0 + (0.75+0.40) \times 6.0 / 2 = 8.70 \text{ m}^3$

型枠 $A=(10.50+6.00) \times 2=33.0 \text{ m}^2$

コンクリート $V=(10.50+6.00) \times 0.30=4.95 \text{ m}^3$

舗装工

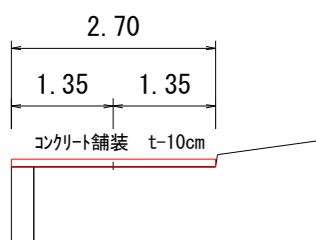
コンクリート $A=2.70 \times 50=135.0 \text{ m}^2$

型枠 $A=0.10 \times 50.0=5.0 \text{ m}^2$

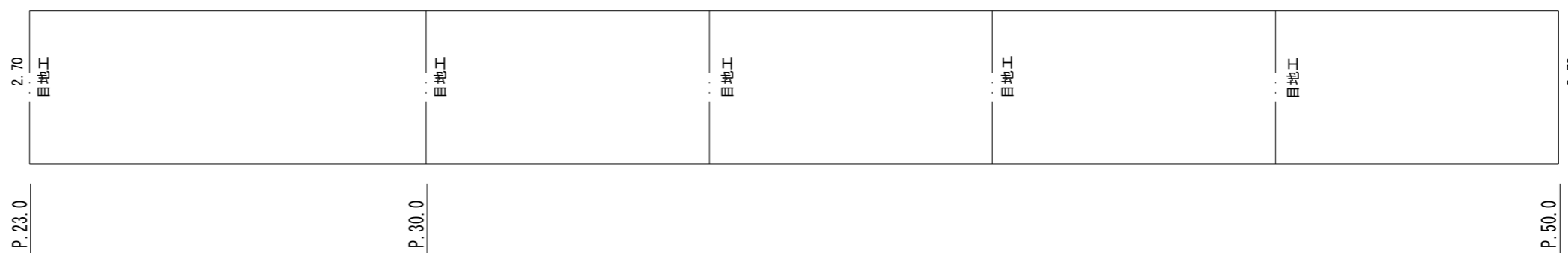
溶接金網 $A=2.70 \times 50=135.0 \text{ m}^2$

目地工 $A=2.7 \times 9 \times 0.1=2.43 \text{ m}^2$

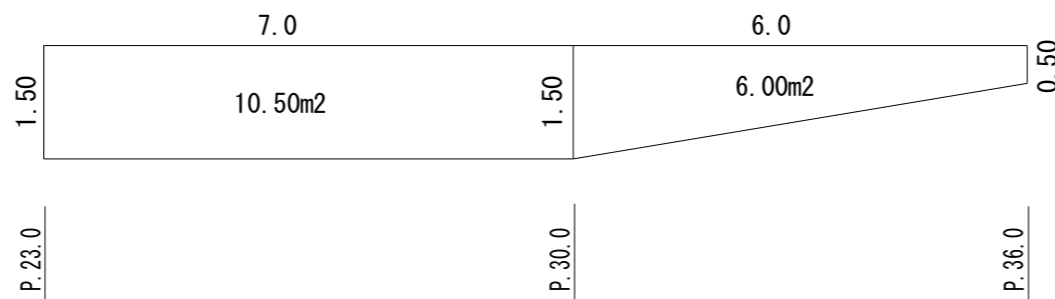
P.0.0~P.23.0



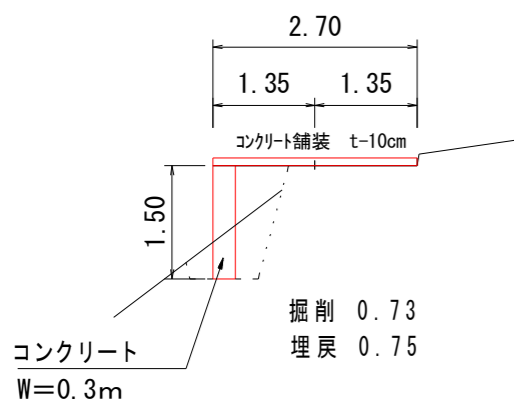
舗装展開図



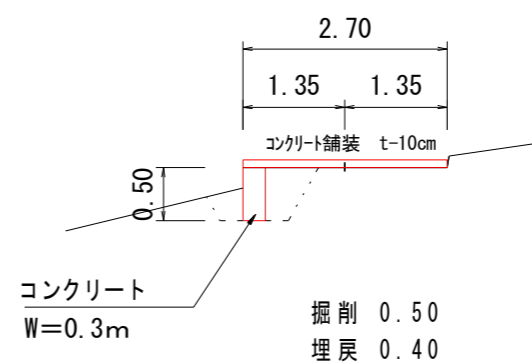
擁壁展開図



P.23.0~P.30.0



P.36.0



P.50.0

