

仁淀川町

町長	副町長	教育長	次長	参事	次長補佐	係長					
※	※	※									

(金抜)

令和8年度 (町単) 仁淀川町旧吾川中学校校舎等アスベスト含有調査委託業務 設計書

令和8年6月26日 作成

令和8年6月26日 積算単価適用

設計者	西森 一章
-----	-------

内 訳 表

費目・工種・細別等	単 位	数 量	単 価	金 額	摘 要
1 アスベスト調査					
試料採取費	検体				
試料分析費	検体				
報告書作成費	式				
2 諸経費					
3 業務価格計	式				
4 消費税	%	10			
合計					

アスベスト含有調査業務委託仕様書

1. 業務名

令和8年度（町単）仁淀川町旧吾川中学校校舎等アスベスト含有調査委託業務

2. 委託期間

契約締結の日から令和8年9月30日まで

3. 業務の目的

本業務は、建物（工作物含む）の「アスベスト仕様の有無」について調査を行うことを目的とする。

4. 業務内容

(1) アスベスト調査・分析業務委託は、石綿障害予防規則その他関係法令に基づき、以下の調査を行う。

① 調査単位

棟単位、建築年度単位で実施する。

② 履行場所及び調査対象建物

所在地 仁淀川町大崎 300 番地

調査箇所 旧吾川中学校校舎、体育館、プール

③ 調査項目

●サンプル採取

●分析調査

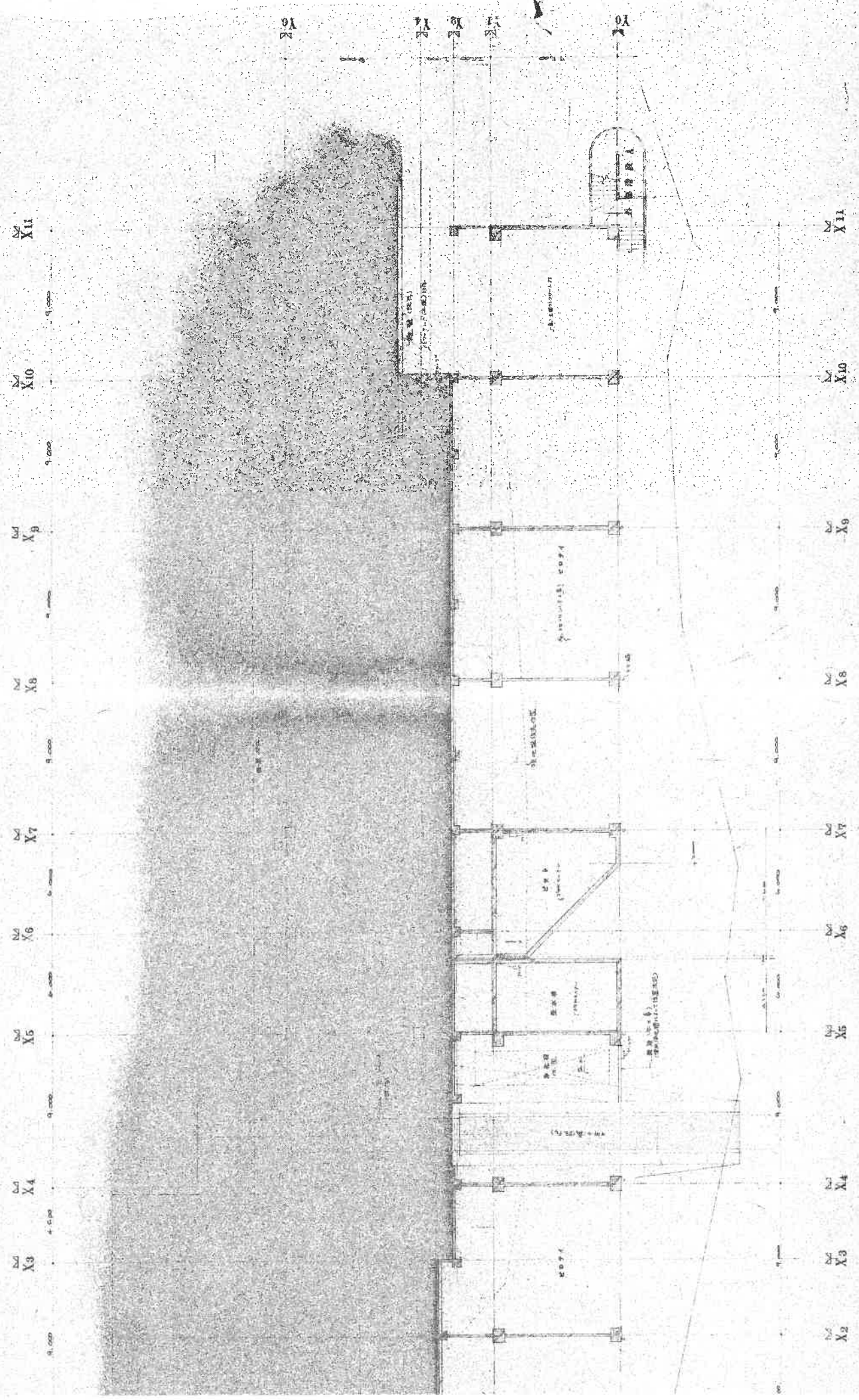
●調査報告書作成

④ 調査日時等

試料採取作業方法等詳細については、発注者及び受注者の協議により定めるものとする。

⑤ 調査方法

調査は、厚生労働省「石綿則に基づく事前調査のアスベスト分析マニュアル（最新版）」により実施し、アスベストの判定は、JISA1481-1（市販パルク材からの試料採取及び定性的判定方法）により行う。

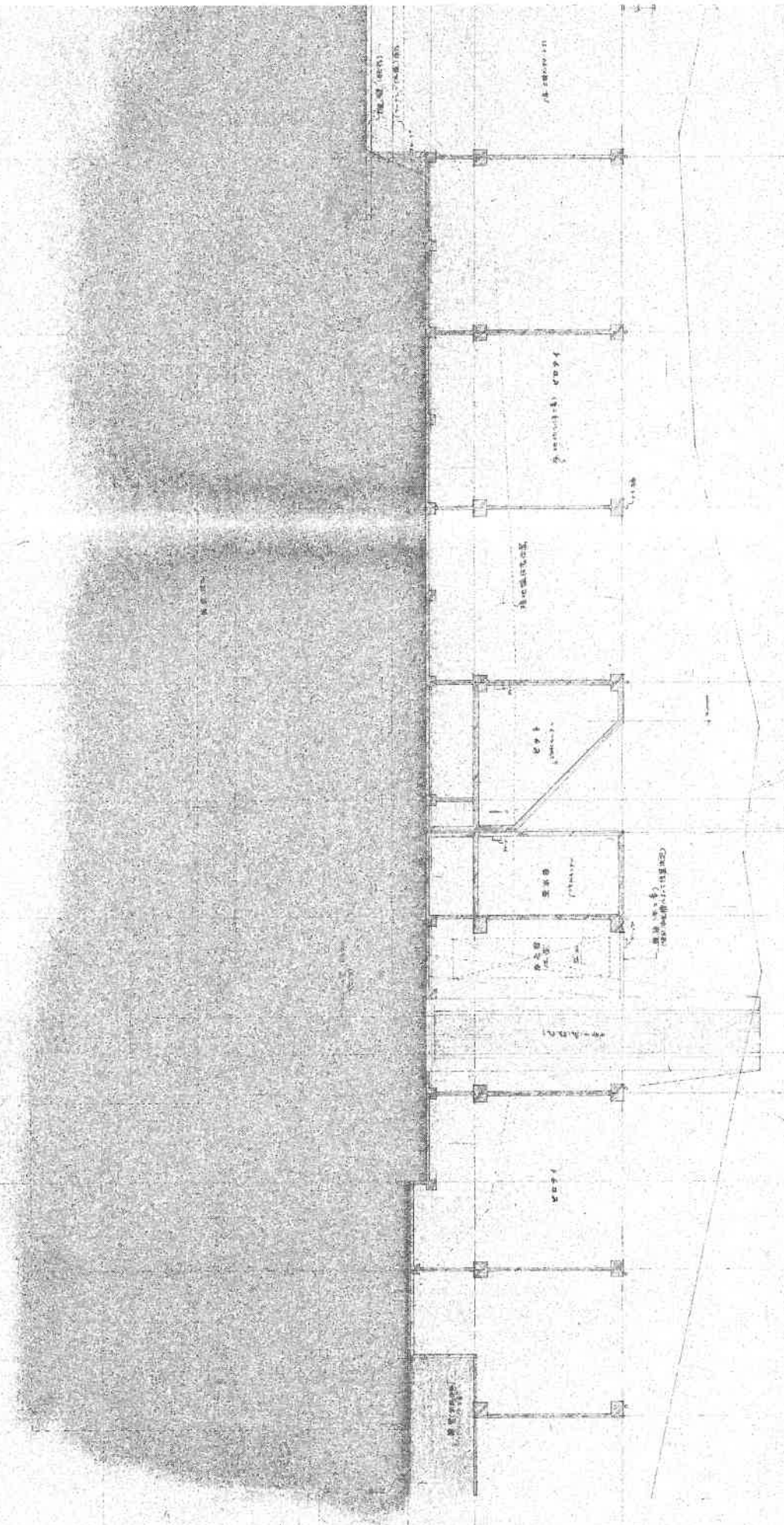


X2 X3 X4 X5 X6 X7 X8 X9 X10 X11
 Y0 Y1 Y2 Y3 Y4 Y5 Y6

X0 X1 X2 X3 X4 X5 X6 X7 X8 X9 X10

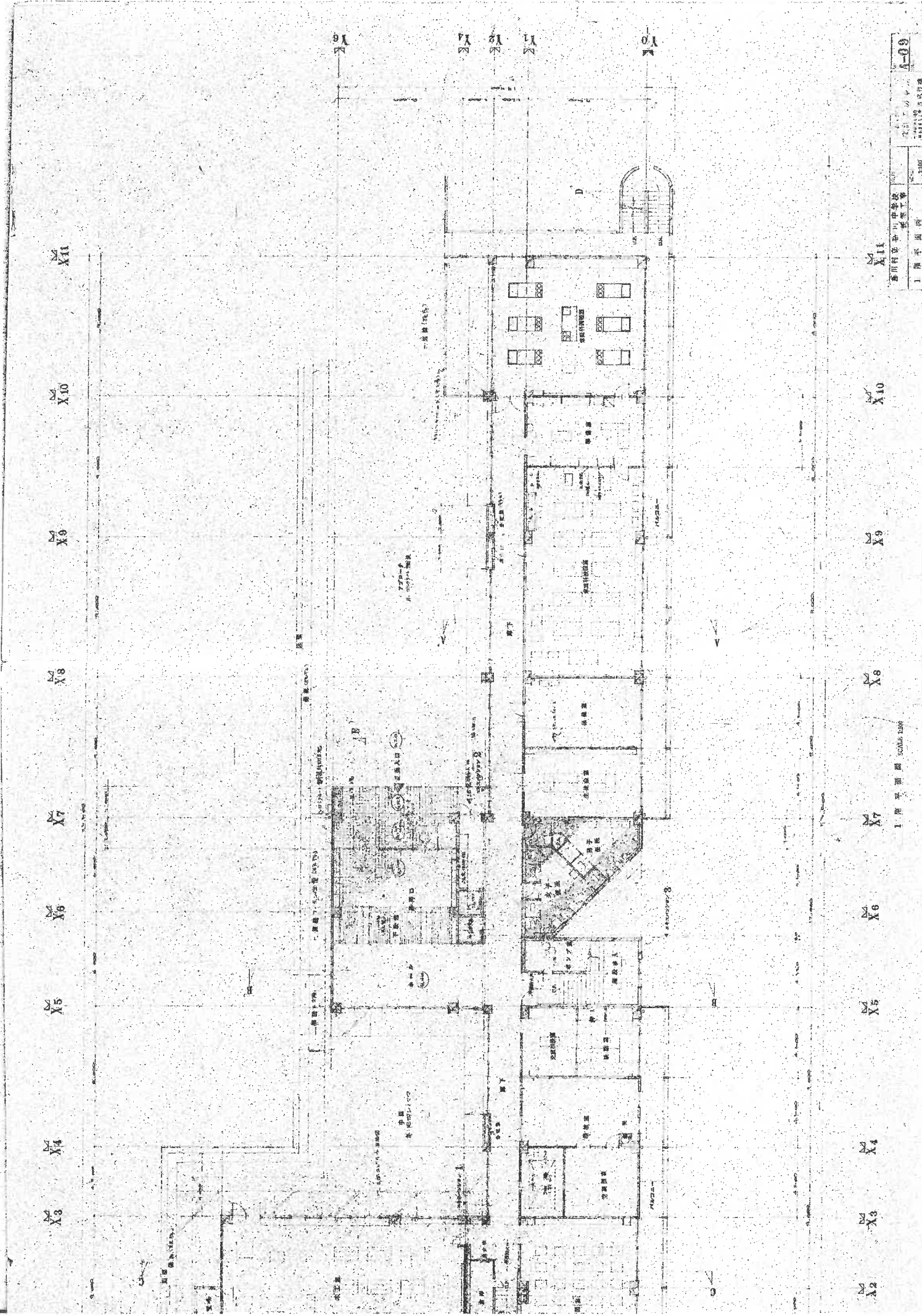
X0 X1 X2 X3 X4 X5 X6 X7 X8 X9 X10

Y0 Y1 Y2 Y3 Y4



1:000 1:000 1:000 1:000 1:000 1:000 1:000 1:000 1:000 1:000 1:000

1:000 1:000 1:000 1:000 1:000 1:000 1:000 1:000 1:000 1:000 1:000

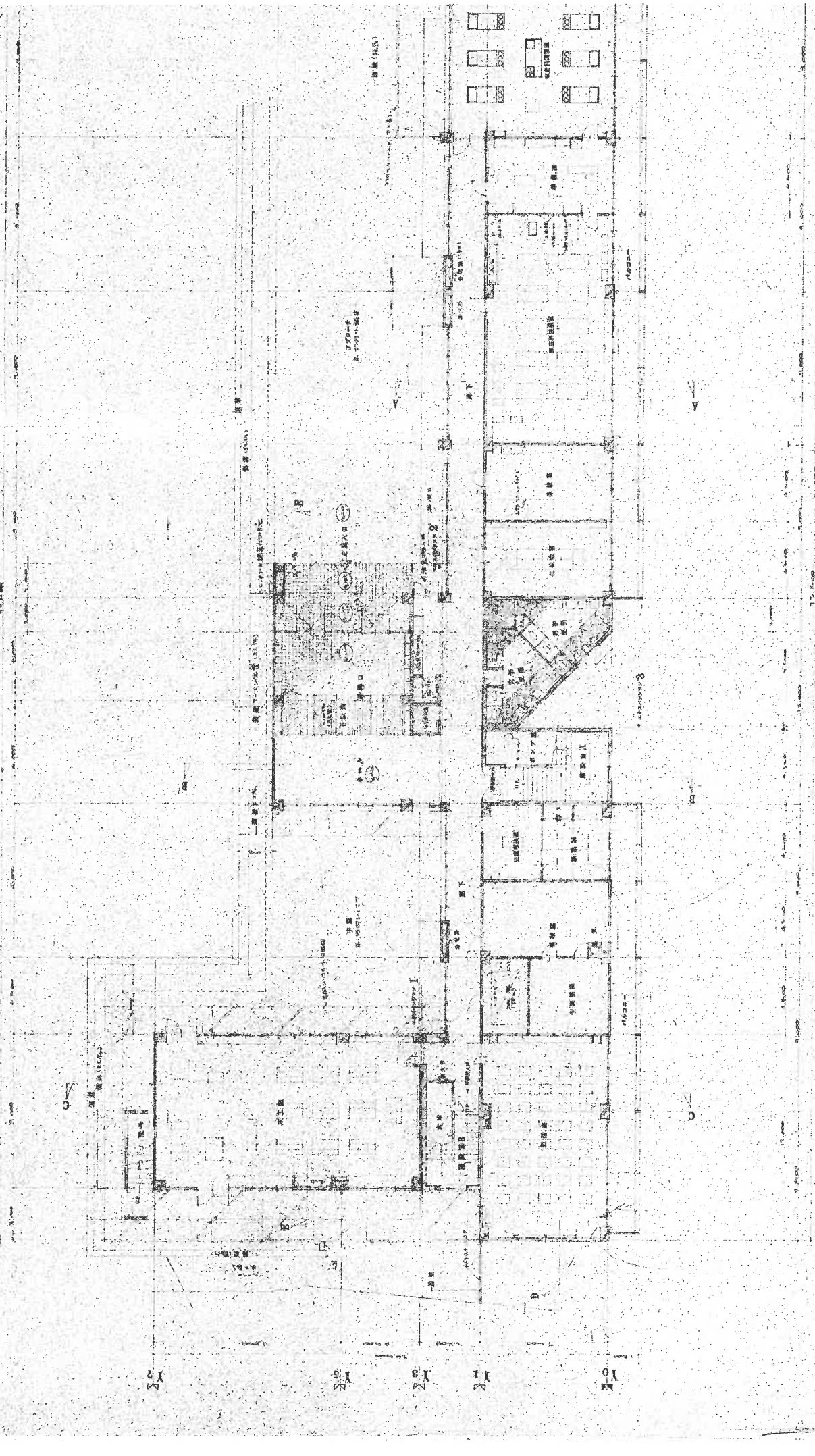


臺南育英中學學校
 建築工程
 1 樓平面圖
 比例 1:100
 日期 1951.10.10
 圖號 A-09

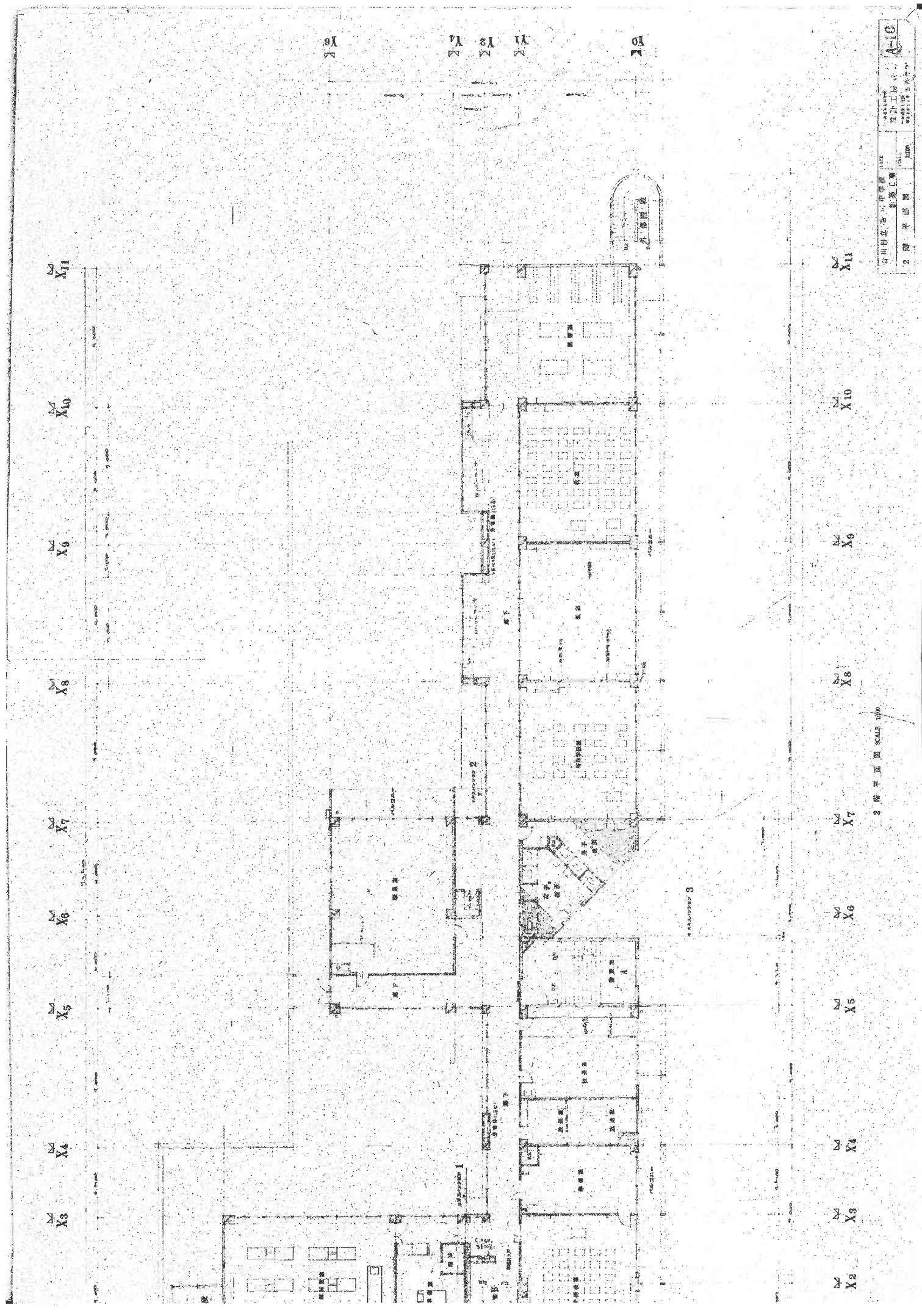
1 樓平面圖 SCALE 1:100

X1 X2 X3 X4 X5 X6 X7 X8 X9 X10

X1 X2 X3 X4 X5 X6 X7 X8 X9 X10



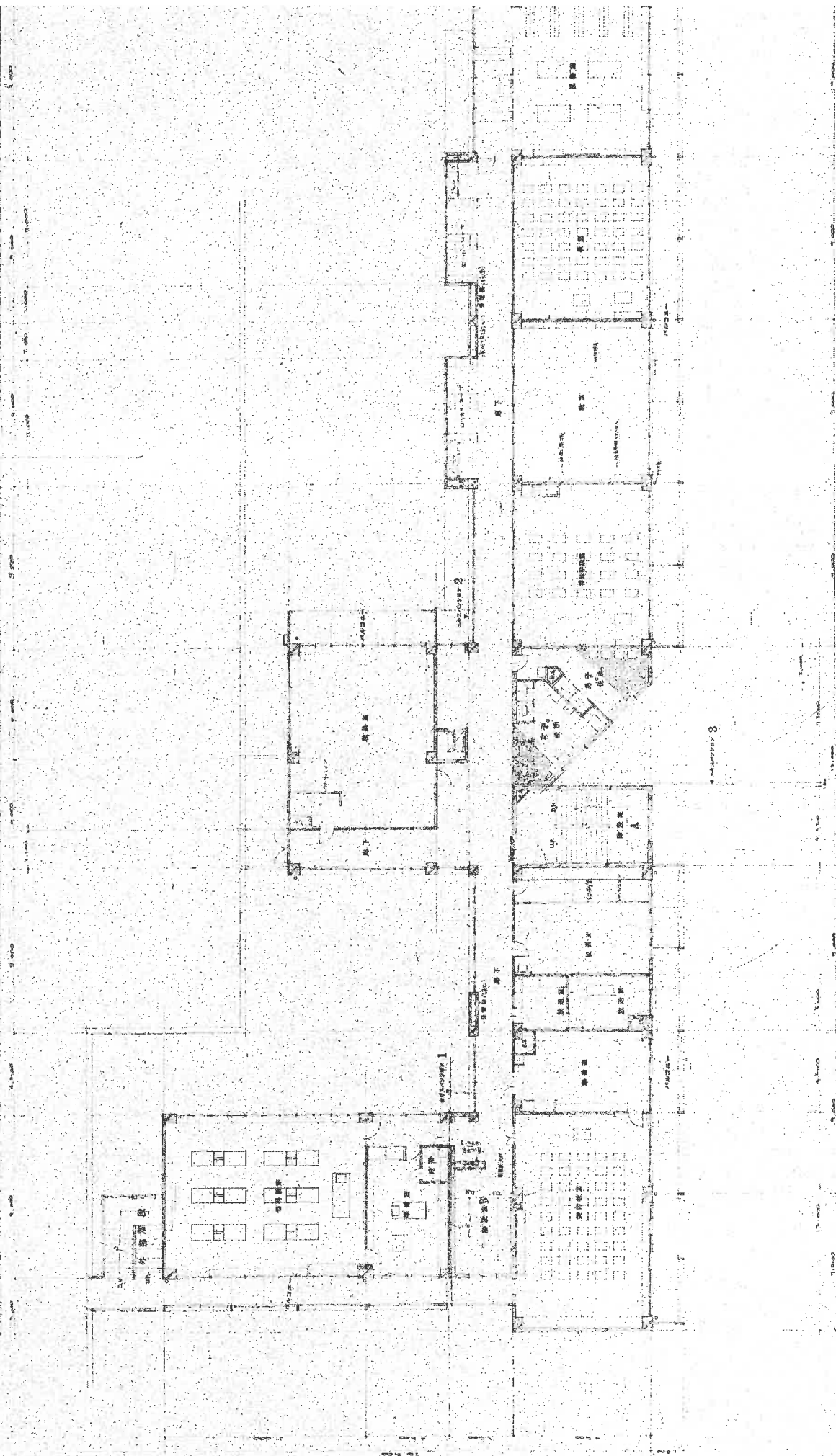
1 階平面図 (Scale 1/100)



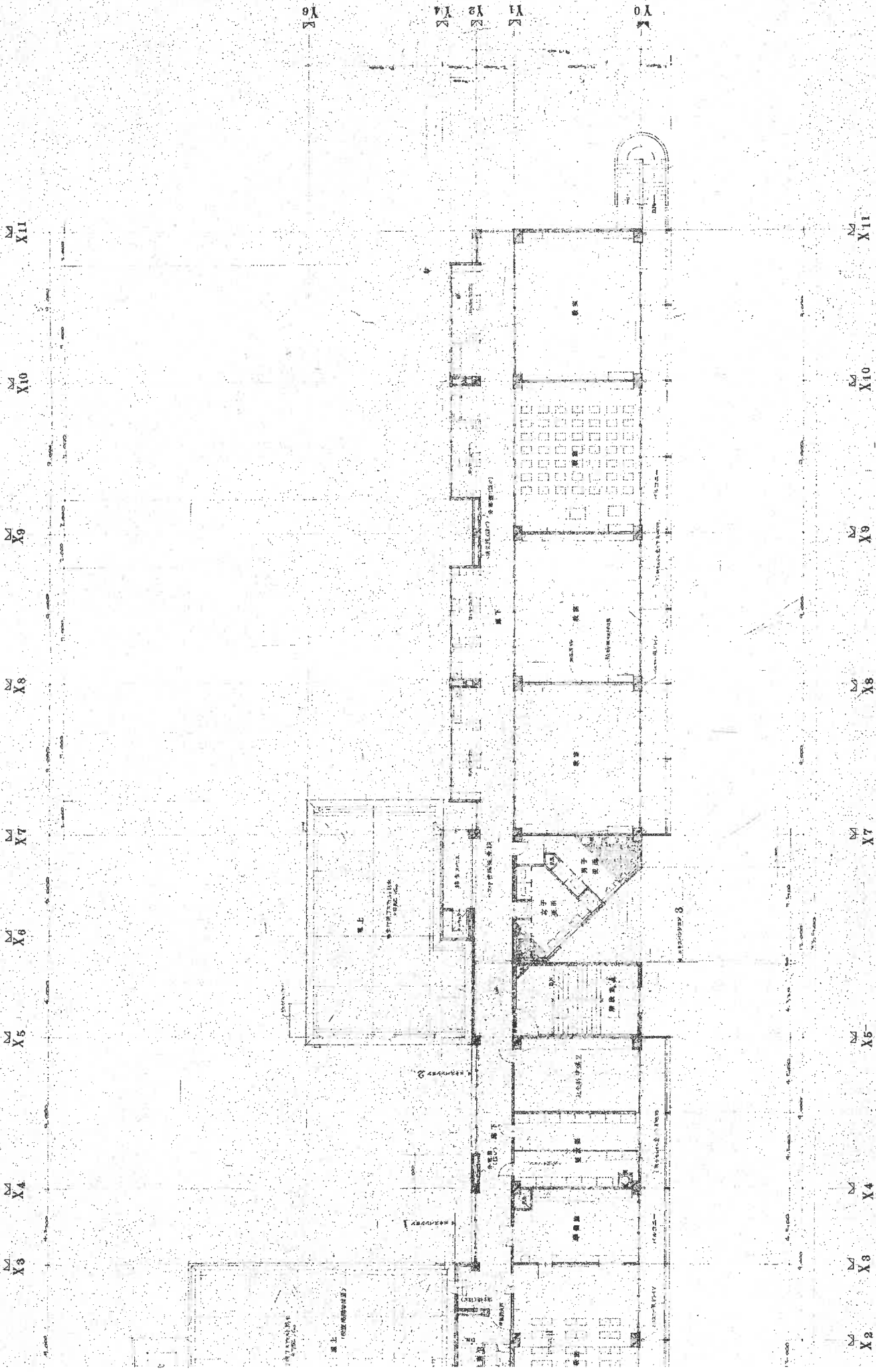
2 附平面图 SCALE: 1:100

X0 X1 X2 X3 X4 X5 X6 X7 X8 X9 X10

X0 X1 X2 X3 X4 X5 X6 X7 X8 X9 X10



2 樓平面圖 SCALE: 1:100



3 階平面図 SCALE 1/500

X10

X9

X8

X7

X6

X5

X4

X3

X1

X0

Y0

Y1

Y2

Y3

Y4

Y5

Y6

Y7

Y8

Y9

Y10

Y11

Y12

Y13

Y14

Y15

Y16

Y17

Y18

Y19

Y20

Y21

Y22

Y23

Y24

Y25

Y26

Y27

Y28

Y29

Y30

Y31

Y32

Y33

Y34

Y35

Y36

Y37

Y38

Y39

Y40

Y41

Y42

Y43

Y44

Y45

Y46

Y47

Y48

Y49

Y50

Y51

Y52

Y53

Y54

Y55

Y56

Y57

Y58

Y59

Y60

Y61

Y62

Y63

Y64

Y65

Y66

Y67

Y68

Y69

Y70

Y71

Y72

Y73

Y74

Y75

Y76

Y77

Y78

Y79

Y80

Y81

Y82

Y83

Y84

Y85

Y86

Y87

Y88

Y89

Y90

Y91

Y92

Y93

Y94

Y95

Y96

Y97

Y98

Y99

Y100

Y101

Y102

Y103

Y104

Y105

Y106

Y107

Y108

Y109

Y110

Y111

Y112

Y113

Y114

Y115

Y116

Y117

Y118

Y119

Y120

Y121

Y122

Y123

Y124

Y125

Y126

Y127

Y128

Y129

Y130

Y131

Y132

Y133

Y134

Y135

Y136

Y137

Y138

Y139

Y140

Y141

Y142

Y143

Y144

Y145

Y146

Y147

Y148

Y149

Y150

Y151

Y152

Y153

Y154

Y155

Y156

Y157

Y158

Y159

Y160

Y161

Y162

Y163

Y164

Y165

Y166

Y167

Y168

Y169

Y170

Y171

Y172

Y173

Y174

Y175

Y176

Y177

Y178

Y179

Y180

Y181

Y182

Y183

Y184

Y185

Y186

Y187

Y188

Y189

Y190

Y191

Y192

Y193

Y194

Y195

Y196

Y197

Y198

Y199

Y200

Y201

Y202

Y203

Y204

Y205

Y206

Y207

Y208

Y209

Y210

Y211

Y212

Y213

Y214

Y215

Y216

Y217

Y218

Y219

Y220

Y221

Y222

Y223

Y224

Y225

Y226

Y227

Y228

Y229

Y230

Y231

Y232

Y233

Y234

Y235

Y236

Y237

Y238

Y239

Y240

Y241

Y242

Y243

Y244

Y245

Y246

Y247

Y248

Y249

Y250

Y251

Y252

Y253

Y254

Y255

Y256

Y257

Y258

Y259

Y260

Y261

Y262

Y263

Y264

Y265

Y266

Y267

Y268

Y269

Y270

Y271

Y272

Y273

Y274

Y275

Y276

Y277

Y278

Y279

Y280

Y281

Y282

Y283

Y284

Y285

Y286

Y287

Y288

Y289

Y290

Y291

Y292

Y293

Y294

Y295

Y296

Y297

Y298

Y299

Y300

Y301

Y302

Y303

Y304

Y305

Y306

Y307

Y308

Y309

Y310

Y311

Y312

Y313

Y314

Y315

Y316

Y317

Y318

Y319

Y320

Y321

Y322

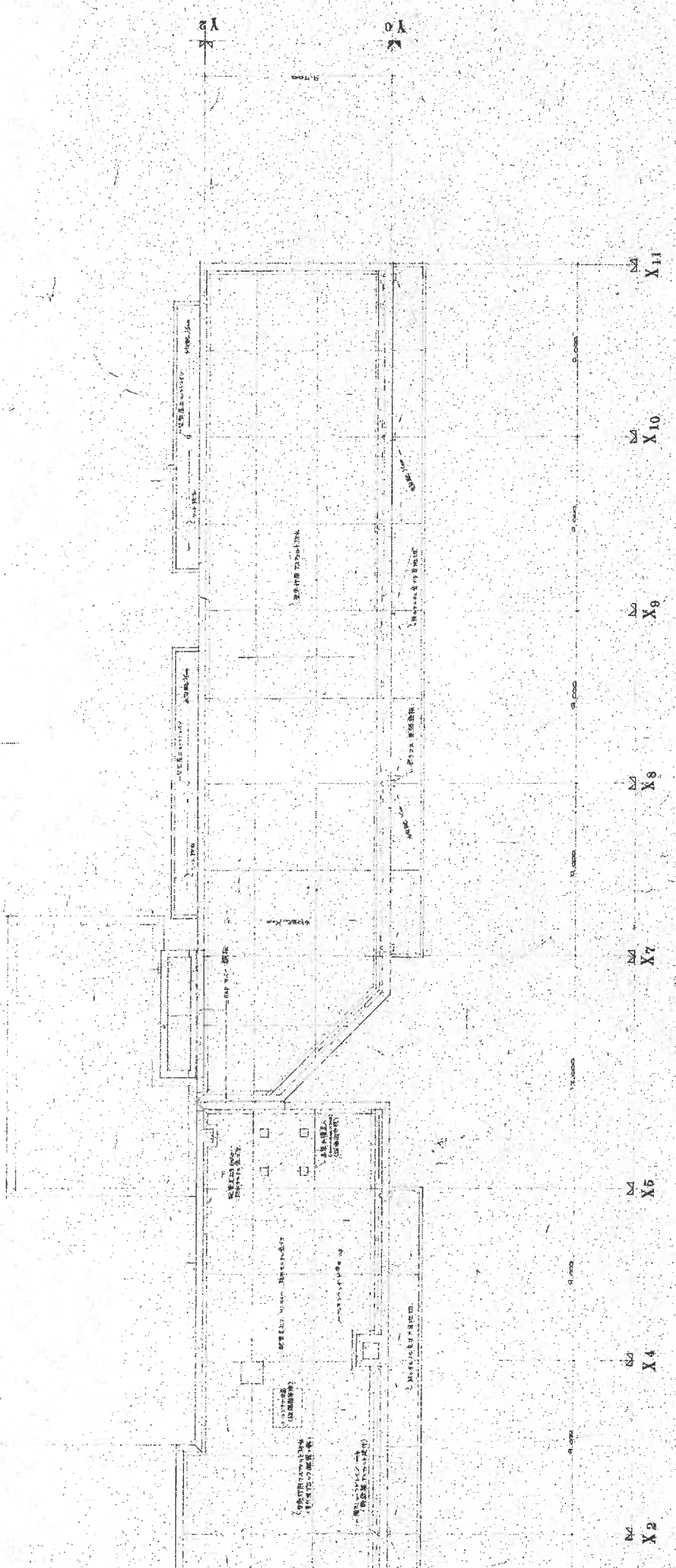
Y323

Y324

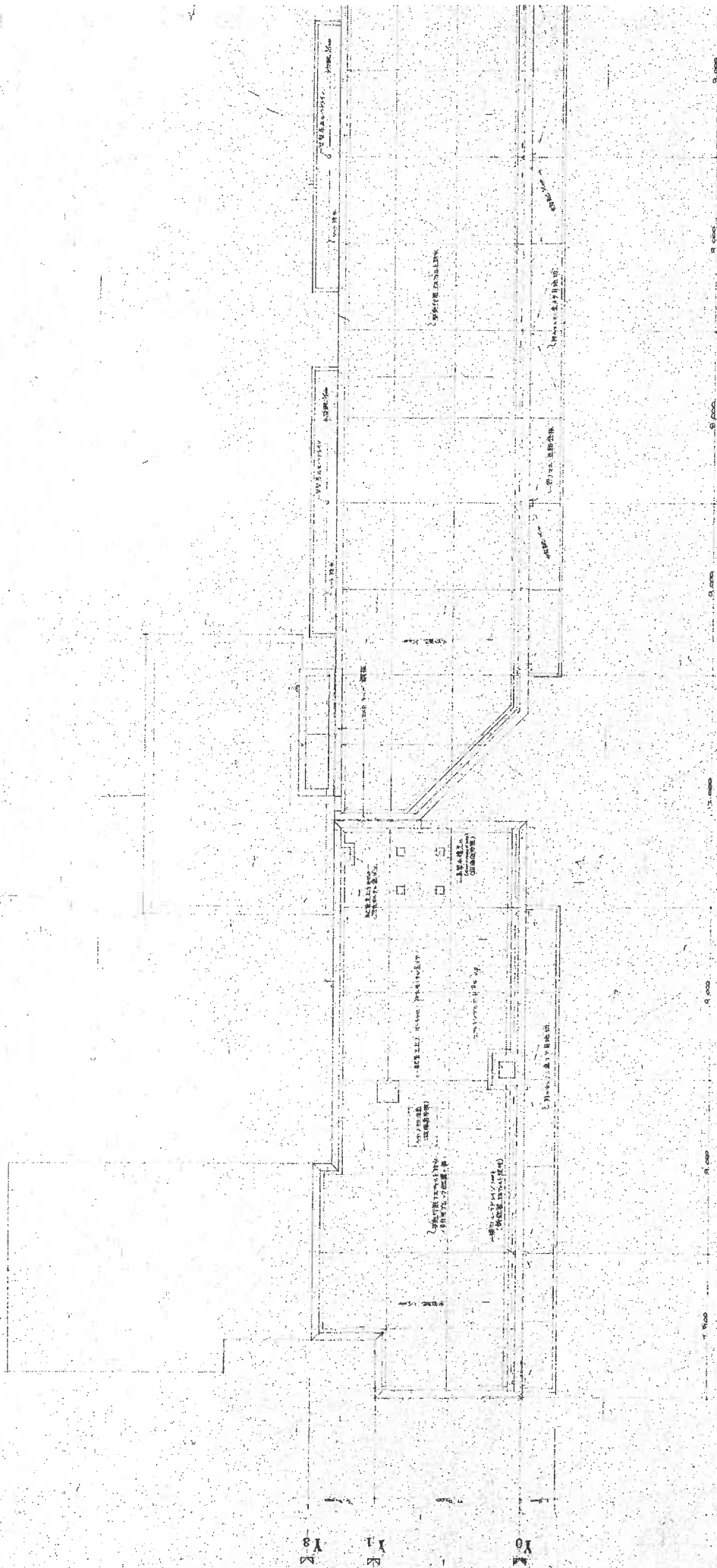
Y325

Y326

Y327

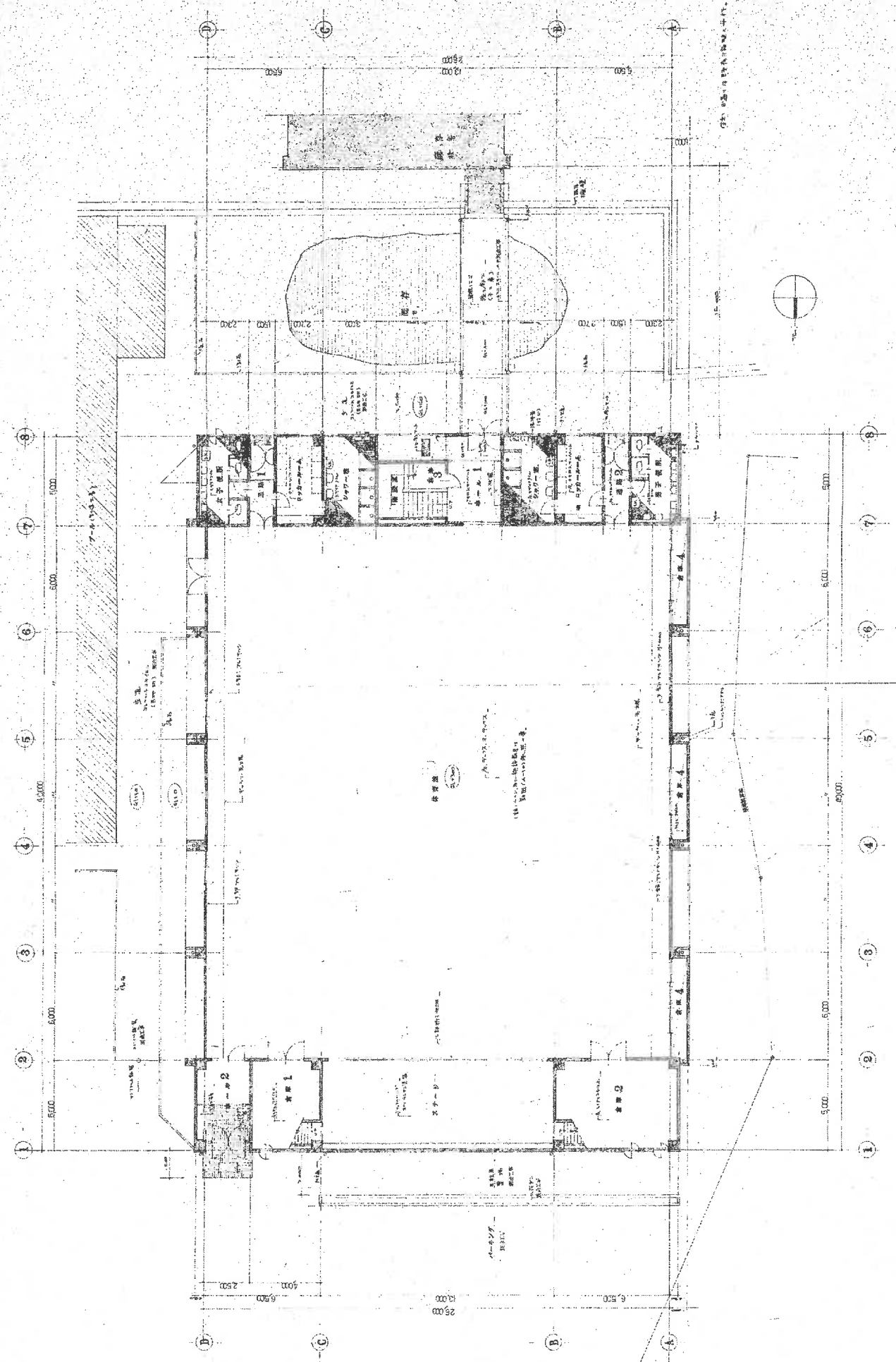


地上平面図 SCALE 1:100

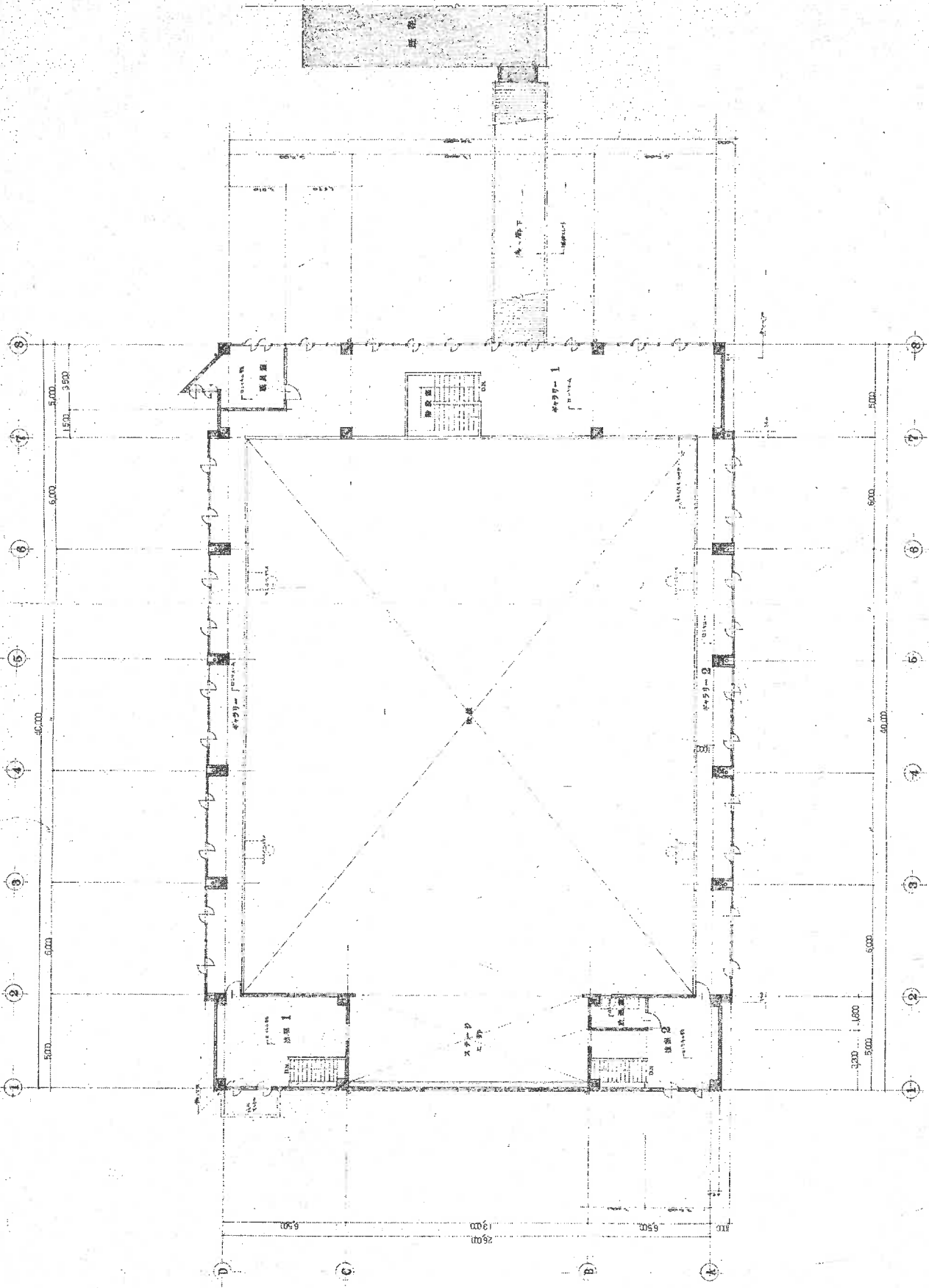


X0
 X1
 X2
 X3
 X4
 X5
 X6
 X7
 X8
 X9
 X10

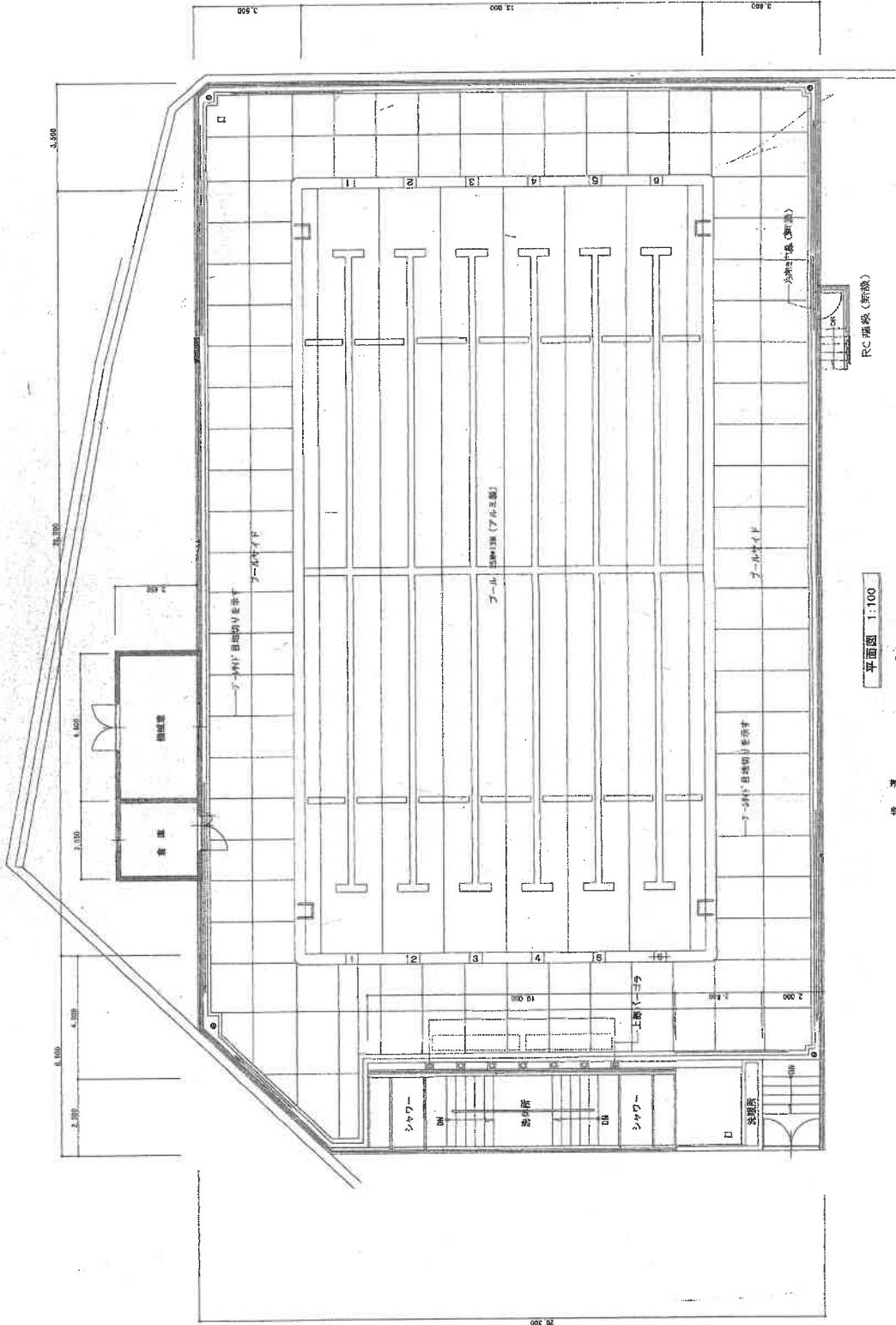
图 1 平面图 SCALE 1:100



...1階平面図 SCALE 1/100



2階平面図 SCALE:1/50



平面図 1:100

歩 進

日付	月	日	TEL. 05-1084	設計	棟名	工事名称	設計者
			瀬田市津町 4-1	HTO-2	RC 階級 (新築)	志川中学校プール改修工事	1:100
			植田 豊枝				
			植田 事務所				
			大正数館 106271 号				